

**Uchwała Nr/...../2014
Rady Gminy Osiek
z dnia 2014r.
w sprawie uchwalenia zmiany miejscowego planu zagospodarowania
przestrzennego dla wsi Osiek**

Na podstawie: art.18 ust.2 pkt. 5, art. 40 ust.1 ustawy z dnia 8 marca 1990r. o samorządzie gminnym (t.j. Dz. U. z 2013 r. poz. 594, 645,1318, z 2014 r. poz. 379), art. 20 ust.1, w związku z art. 27,art. 29 oraz art. 34 ust 1 ustawy z dnia 27 marca 2003 r. o planowaniu i zagospodarowaniu przestrzennym (t.j. Dz. U. z 2012r. poz. 647, 951, 1445, 1446, z 2014 r. poz. 379) oraz w związku z Uchwałą Nr XXVII/160/2014 Rady Gminy Osiek z dnia 06 marca 2014 r. w sprawie przystąpienia do sporządzania zmiany miejscowego planu,

Rada Gminy Osiek u c h w a l a, co następuje:

§ 1. 1. Stwierdza się, iż zmiana miejscowego planu, o której mowa w ust 2 nie narusza ustaleń „Studium uwarunkowań i kierunków zagospodarowania przestrzennego gminy Osiek”, uchwalonego Uchwałą Nr VI/146/2003 Rady Gminy Osiek z dnia 12 czerwca 2003r.

2. Uchwała się zmianę miejscowego planu zagospodarowania przestrzennego dla wsi Osiek, uchwalonego Uchwałą Nr X/55/2011 Rady Gminy Osiek z dnia 20 grudnia 2011r. (Dz. Urz. Woj. Pom. z 2012r. poz. 508, ze zmianą Dz. Urz. Woj. Pom. z 2013r. poz.3255) w zakresie określonym w ustępie 3, zwaną dalej Zmianą planu.

3. Zmiana planu dotyczy dwóch fragmentów wsi Osiek:

- 1) terenów zabudowy letniskowej oznaczonych w obowiązującym planie wsi Osiek symbolami 242.ML, 244.ML, położonych nad jez. Czarnym;
- 2) dz. geod. nr 521/1, położonej przy ul. Rybackiej.

4. Przedmiotem ustaleń Zmiany planu jest:

- 1) zmiana treści ustaleń tekstowych zawartych w § 15 ust 93 pkt 1 miejscowego planu zagospodarowania przestrzennego wsi Osiek, dot. przeznaczenia terenów dla terenów oznaczonych symbolami 242.ML, 244.ML;
- 2) zmiana treści ustaleń rysunku miejscowego planu zagospodarowania przestrzennego wsi Osiek (zał. nr 1 do uchwały z 2011 r.) - korekta linii rozgraniczenia pomiędzy terenami 92.R a 91.MN, w taki sposób, by południowa część dz. geod. 521/1 znalazła się w granicach terenu 91.MN.

5. Integralną częścią Zmiany planu jest:

- 1) załącznik nr 1- graficzny - w skali 1:1000, rysunek Zmiany planu;
- 2) załącznik nr 2 - rozstrzygnięcie w sprawie rozpatrzenia uwag do projektu Zmiany miejscowego Planu zagospodarowania przestrzennego wsi Osiek;
- 3) załącznik nr 3 - rozstrzygnięcie o sposobie realizacji zapisanych w Zmianie planie inwestycji z zakresu infrastruktury technicznej oraz zasad finansowania.

§ 2. W uchwale Nr X/55/2011 Rady Gminy Osiek z dnia 20 grudnia 2011r w sprawie uchwalenia miejscowego planu zagospodarowania przestrzennego dla wsi Osiek (Dz. Urz. Woj. Pom. z 2012 r. poz. 508, ze zmianą Dz. Urz. Woj. Pom. z 2013r. poz. 3255) wprowadza się następujące zmiany:

- 1) w § 15 ust. 93 (dotyczy terenów „242.ML, 244.ML” nad jez. Czarnym) w pkt 1 skreśla się lit .c;

- 2) w załączniku graficznym- rysunku planu, w zakresie pokazanym na zał. nr 1 do niniejszej uchwały, zmienia się linię rozgraniczenia pomiędzy terenami 92.R a 91.MN.

§ 3. Pozostałe ustalenia miejscowego planu zagospodarowania przestrzennego wsi Osiek wg Uchwały X/55/2011 Rady Gminy Osiek z 20.12.2011., ze zmianą wg Uchwały Nr XXIII/133/2013 Rady Gminy Osiek z dnia 12 sierpnia 2013 (zmiana dot. terenu „71.U” tj. cz. dz. geod. 228/6), o którym mowa w § 1 ust. 2 Uchwały zachowują moc, nie ulegają zmianie.

§ 4. Zobowiązuje się Wójt Gminy Osiek do:

- 1) przedstawienia Wojewodzie Pomorskiemu niniejszej Uchwały w celu oceny zgodności z prawem;
- 2) publikacji niniejszej Uchwały na stronie internetowej gminy Osiek.

§ 5. Uchwała wchodzi w życie po upływie 14 dni od dnia jej ogłoszenia w Dzienniku Urzędowym Województwa Pomorskiego.

Przewodniczący Rady Gminy Osiek

.....

ZAŁĄCZNIKI**ZAŁĄCZNIK Nr 1**

do Uchwały Nr/...../2014 Rady Gminy Osiek
z dnia 2014r.

w sprawie uchwalenia zmiany miejscowego planu zagospodarowania
przestrzennego dla wsi Osiek

RYSUNEK ZMIANY PLANU - w skali 1:1000

(grafika)

ZAŁĄCZNIK Nr 2

do Uchwały Nr/...../2014 Rady Gminy Osiek
z dnia 2014r.

w sprawie uchwalenia zmiany miejscowego planu zagospodarowania
przestrzennego dla wsi Osiek

**ROZSTRZYGNIĘCIE W SPRAWIE ROZPATRZENIA UWAG DO PROJEKTU
ZMIANY MIEJSCOWEGO PLANU ZAGOSPODAROWANIA PRZESTRZENNEGO
wsi OSIEK**

Rada Gminy Osiek, po zapoznaniu się z dokumentacją formalno-prawną
dotyczącą uwag do projektu Zmiany m.p.z.p. wsi Osiek, rozstrzyga co następuje:

Udokumentowano, że w czasie wyłożenia projektu Zmiany m.p.z.p. wsi Osiek oraz
w terminie obligatoryjnym oczekiwania na uwagi, tj. 14 dni od ostatniego dnia
wyłożenia projektu Zmiany planu do publicznego wglądu, do Wójta Gminy Osiek **nie
wpłynęły żadne uwagi.**

.....
Przewodniczący Rady Gminy Osiek

ZAŁĄCZNIK Nr 3

do Uchwały Nr/...../2014 Rady Gminy Osiek
z dnia 2014r.

w sprawie uchwalenia zmiany miejscowego planu zagospodarowania
przestrzennego dla wsi Osiek

**Rozstrzygnięcie o sposobie realizacji zapisanych w planie inwestycji
z zakresu infrastruktury technicznej oraz zasad ich finansowania.**

Uchwalenie Zmiany miejscowego planu zagospodarowania przestrzennego wsi
Osiek w zakresie objętym niniejszą Uchwałą nie wiąże się z koniecznością realizacji
inwestycji z zakresu infrastruktury technicznej należących do zadań własnych
gminy.

.....
Przewodniczący Rady Gminy Osiek

UZASADNIENIE

**do Uchwały Nr/...../2014 Rady Gminy Osiek
z dnia 2014r.
w sprawie uchwalenia zmiany miejscowego planu zagospodarowania
przestrzennego dla wsi Osiek**

Zmiana obowiązującego miejscowego planu zagospodarowania przestrzennego jest realizacją Uchwały Nr XXVII/160/2014 Rady Gminy Osiek z dnia 06 marca 2014 r. w sprawie przystąpienia do sporządzania zmiany obowiązującego miejscowego planu zagospodarowania przestrzennego dla wsi Osiek. Dotychczas obowiązujący m.p.z.p. dla wsi Osiek został uchwalony 20 grudnia 2011 r., w 2013 r. wprowadzono w nim jedną zmianę dla terenu „71.U” (dot. cz. dz. 228/6).

Celem regulacji Zmiany planu jest skorygowanie, naprawienie błędów zauważonych podczas funkcjonowania miejscowego planu dla wsi, które utrudniają lub uniemożliwiają prawidłowe i zgodne z potrzebami zagospodarowanie niektórych terenów.

W dotychczasowych zapisach ustaleń tekstowych dla terenów 242.ML i 244.ML, położonych nad jez. Czarnym, przeznaczonych dla zabudowy letniskowej, rekreacyjnych znalazły się bowiem wewnętrzne sprzeczności.

Ustalenia dotychczasowego planu nie uwzględniają stanu faktycznego zabudowy i zagospodarowania terenu dz. geod. 521/1 przy ul. Rybackiej (dla działki tej uzyskano pozwolenie na budowę w dn. 09.09.2011 r. tj. w trakcie drugiego publicznego wyłożenia projektu m.p.z.p., czego ostateczny projekt planu uchwalony 20 grudnia 2011 r. nie uwzględnił). Dostrzeżone błędy mogą stać się przyczyną odmowy udzielenia pozwoleń na budowę bądź powodować inne trudności prawne, stąd uzasadniona potrzeba ich skorygowania. Korekta ustaleń miejscowego planu może być dokonana jedynie poprzez zmianę aktu normatywnego jakim jest miejscowy plan, w trybie przewidzianym w ustawie o planowaniu i zagospodarowaniu przestrzennym (art. 27 ustawy).

W trakcie sporządzania zmiany nie uzyskano zgody konserwatora zabytków, by cała działka nr 521/1 była przeznaczona na cele zabudowy mieszkaniowej, funkcję mieszkaniową ustalono zatem jedynie dla jej południowej części, oznaczonej w ewidencji gruntów jako B, pozostałą część pozostawiając jako tereny rolne z ustaleniami jak dla terenu 92.R. Działka ta bowiem jest położona w obszarze korytarzy i ciągów widokowych, gdzie konieczne jest zachowanie jak największego procentu powierzchni wyłączonej spod zabudowy, a przeznaczonej na funkcję rolniczą.

Zmiana dotyczy jedynie niewielkich fragmentów obszaru objętego obowiązującym planem, zakres merytoryczny Zmiany jest także nieznaczny i nie powoduje żadnych zasadniczych zmian w strukturze funkcjonalno-przestrzennej obszaru wsi Osiek. Uchwalenie Zmiany nie powoduje zmian w dotychczasowej prognozie skutków finansowych uchwalenia planu dla wsi Osiek, nie skutkuje koniecznością realizacji infrastruktury technicznej stanowiącej zadanie własne gminy.

Ze względu na rodzaj zmiany i fakt, że stanowi ona jedynie niewielką modyfikację dotychczasowego planu miejscowego, dla którego przeprowadzono procedurę strategicznej oceny oddziaływania na środowisko zgodnie z ustawą z dnia 03 października 2008r. o udostępnieniu informacji o środowisku i jego ochronie, udziale społeczeństwa w ochronie środowiska oraz o ocenach oddziaływania na środowisko (t.j. Dz. U. z 2013 r. poz. 1235 ze zm.), na wniosek Wójta Gminy Osiek z dnia

24.03.2014 r.. Dyrekcja Regionalnej Ochrony Środowiska w Gdańsku (postanowieniem z dn. 02.04.2014 r) oraz Państwowy Powiatowy Inspektor Sanitarny w Starogardzie Gdańskim (postanowieniem z dn. 02.05.2014 r.) wyraziły zgody na odstąpienie od przeprowadzania dla zmiany planu strategicznej oceny oddziaływania na środowisko.

Zmiana obowiązującego planu została poddana procedurze planistycznej zgodnie z przepisami ustawy z dnia 27 marca 2003r. o planowaniu i zagospodarowaniu przestrzennym (t.j. Dz.U. z 2012r. poz. 647, ze zm.). Wójt Gminy Osiek w ramach obowiązującej procedury planistycznej dokonał następujących czynności:

- ogłosił w prasie miejscowej, oraz poprzez obwieszczenie na tablicy ogłoszeń i na stronach BIP o podjęciu uchwały o przystąpieniu do sporządzania zmiany miejscowego planu zagospodarowania przestrzennego, określając formę, miejsce i termin składania wniosków do planu,
- powiadomił na piśmie instytucje i organy właściwe do uzgadniania i opiniowania planu,
- rozpatrzył wnioski do planu złożone przez osoby fizyczne i organy i instytucje właściwe do uzgadniania i opiniowania planu,
- sporządził prognozę skutków finansowych uchwalenia zmiany miejscowego planu,
- uzyskał zgody na odstąpienie od procedury strategicznej oceny oddziaływania na środowisko
- uzyskał opinie o projekcie zmiany planu i dokonał jego uzgodnień,
- ogłosił w prasie, na stronach BIP, a także poprzez obwieszczenie o terminie wyłożenia projektu zmiany planu, informując osoby fizyczne i prawne oraz jednostki organizacyjne nie posiadające osobowości prawnej o możliwości składania uwag dotyczących projektu planu,
- wyłożył projekt Zmiany planu do publicznego wglądu (w dniach od 2014 r. do 2014 r.) , przeprowadził w dniu 2014 r. dyskusję publiczną nad przyjętymi w projekcie Zmiany planu rozwiązaniami,
- przyjmował uwagi w terminie do dnia 2014 r., w terminie tym uwag nie wniesiono.

Wobec wyczerpania procedury sporządzenia projektu planu określonej w art. 17 pkt 1-14 przedkłada się Radzie Gminy projekt zmiany miejscowego planu zagospodarowania przestrzennego dla wsi Osiek, wraz z ustawowo określonymi załącznikami – do uchwalenia.

.....

skala 1:1000

MAPA DO CELÓW INFORMACYJNYCH

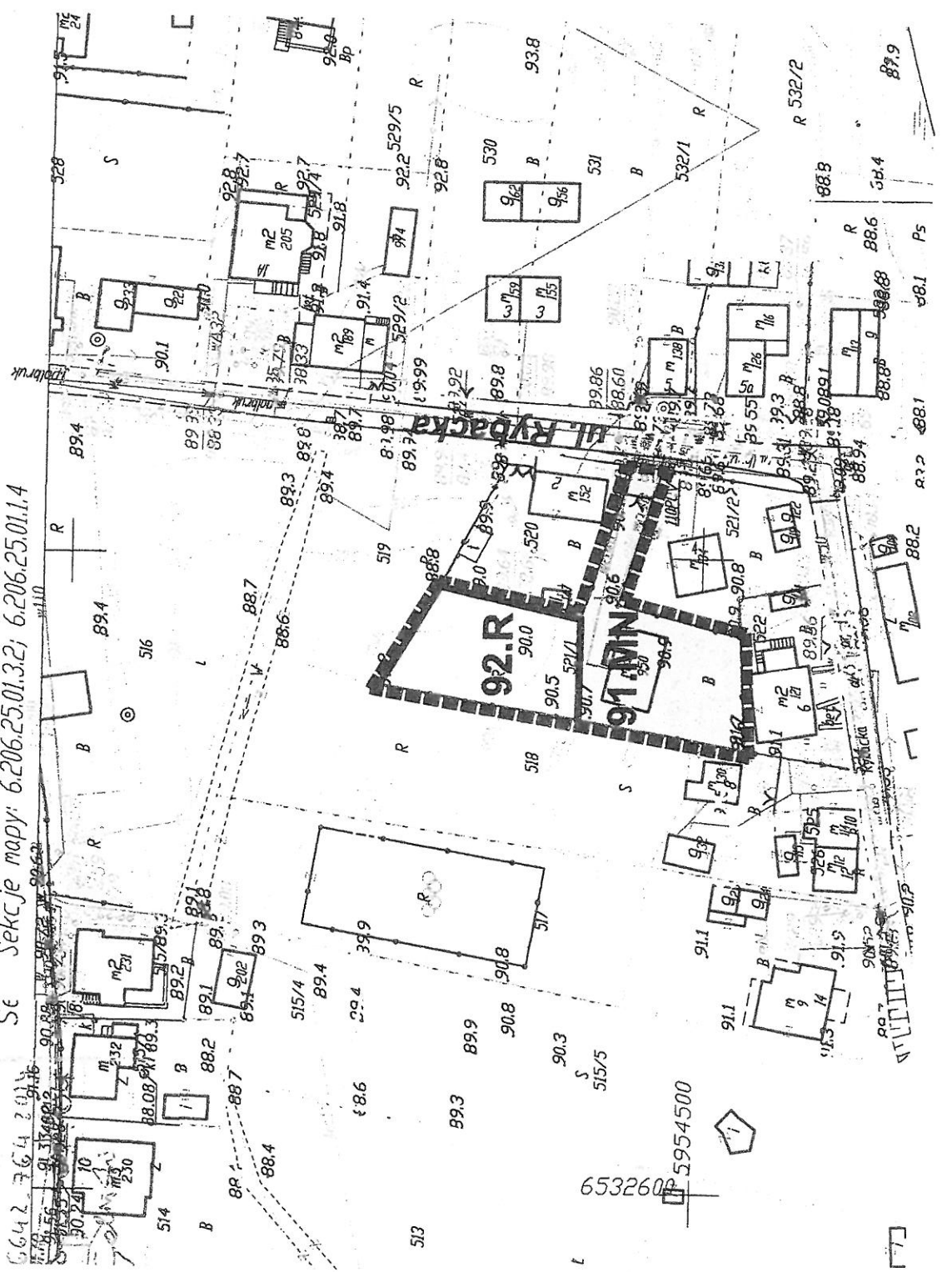
SKALA 1:1000

0 20 40 60 80 100m

Układ wid. wsp. płaskich: 2000 strefa 6 (18'), układ odn. Kronsztadt 60

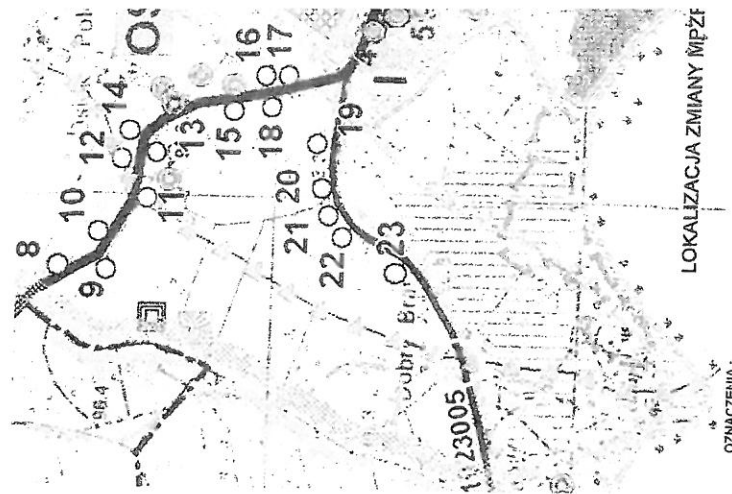
obr. Osiek 0007: dz. 521/1

Se Sekcje mapy: 6.206.25.01.3.2; 6.206.25.01.1.4



ANIA ZMIANY PLANU (dot. dz. nr 521/1 przy

OBSZAR DZ. NR 521/1 ZNAJDUJE SIĘ W GRANICACH UKŁADU RURALISTYCZNEGO WSI OSIEK WPISANEGO DO REJESTRU ZABYTKÓW



LOKALIZACJA ZMIANY M.P.Z.

OZNACZENIA:
1. LINIE GRANICZNE

OSIEK
2. LINIE GRANICZNE

3. LINIE GRANICZNE

4. LINIE GRANICZNE

5. LINIE GRANICZNE

6. LINIE GRANICZNE

7. LINIE GRANICZNE

8. LINIE GRANICZNE

9. LINIE GRANICZNE

10. LINIE GRANICZNE

11. LINIE GRANICZNE

12. LINIE GRANICZNE

13. LINIE GRANICZNE

14. LINIE GRANICZNE

15. LINIE GRANICZNE

16. LINIE GRANICZNE

17. LINIE GRANICZNE

18. LINIE GRANICZNE

19. LINIE GRANICZNE

20. LINIE GRANICZNE

21. LINIE GRANICZNE

22. LINIE GRANICZNE

23. LINIE GRANICZNE

24. LINIE GRANICZNE

25. LINIE GRANICZNE

26. LINIE GRANICZNE

27. LINIE GRANICZNE

28. LINIE GRANICZNE

29. LINIE GRANICZNE

30. LINIE GRANICZNE

31. LINIE GRANICZNE

32. LINIE GRANICZNE

33. LINIE GRANICZNE

34. LINIE GRANICZNE

35. LINIE GRANICZNE

36. LINIE GRANICZNE

37. LINIE GRANICZNE

38. LINIE GRANICZNE

39. LINIE GRANICZNE

40. LINIE GRANICZNE

41. LINIE GRANICZNE

42. LINIE GRANICZNE

43. LINIE GRANICZNE

44. LINIE GRANICZNE

45. LINIE GRANICZNE

46. LINIE GRANICZNE

47. LINIE GRANICZNE

48. LINIE GRANICZNE

49. LINIE GRANICZNE

50. LINIE GRANICZNE

51. LINIE GRANICZNE

52. LINIE GRANICZNE

53. LINIE GRANICZNE

54. LINIE GRANICZNE

55. LINIE GRANICZNE

56. LINIE GRANICZNE

57. LINIE GRANICZNE

58. LINIE GRANICZNE

59. LINIE GRANICZNE

60. LINIE GRANICZNE

61. LINIE GRANICZNE

62. LINIE GRANICZNE

63. LINIE GRANICZNE

64. LINIE GRANICZNE

65. LINIE GRANICZNE

66. LINIE GRANICZNE

67. LINIE GRANICZNE

68. LINIE GRANICZNE

69. LINIE GRANICZNE

70. LINIE GRANICZNE

71. LINIE GRANICZNE

72. LINIE GRANICZNE

73. LINIE GRANICZNE

74. LINIE GRANICZNE

75. LINIE GRANICZNE

76. LINIE GRANICZNE

77. LINIE GRANICZNE

78. LINIE GRANICZNE

79. LINIE GRANICZNE

80. LINIE GRANICZNE

81. LINIE GRANICZNE

82. LINIE GRANICZNE

83. LINIE GRANICZNE

84. LINIE GRANICZNE

85. LINIE GRANICZNE

86. LINIE GRANICZNE

87. LINIE GRANICZNE

88. LINIE GRANICZNE

89. LINIE GRANICZNE

90. LINIE GRANICZNE

91. LINIE GRANICZNE

92. LINIE GRANICZNE

93. LINIE GRANICZNE

94. LINIE GRANICZNE

95. LINIE GRANICZNE

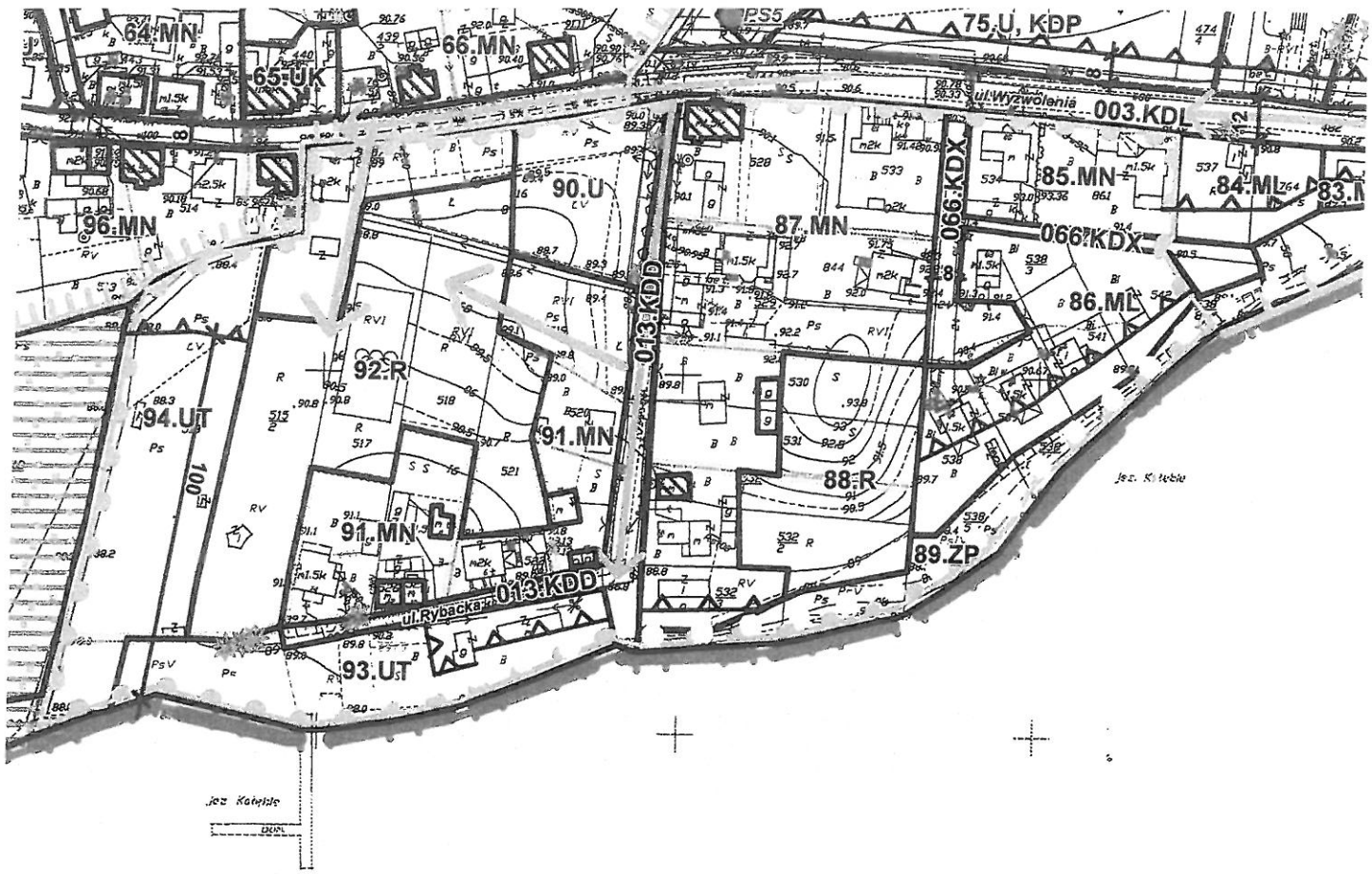
96. LINIE GRANICZNE

97. LINIE GRANICZNE

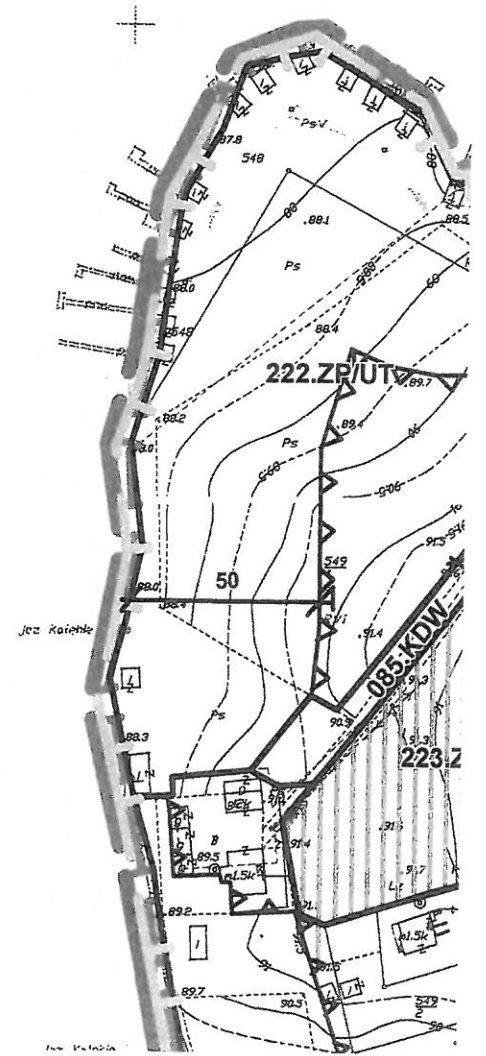
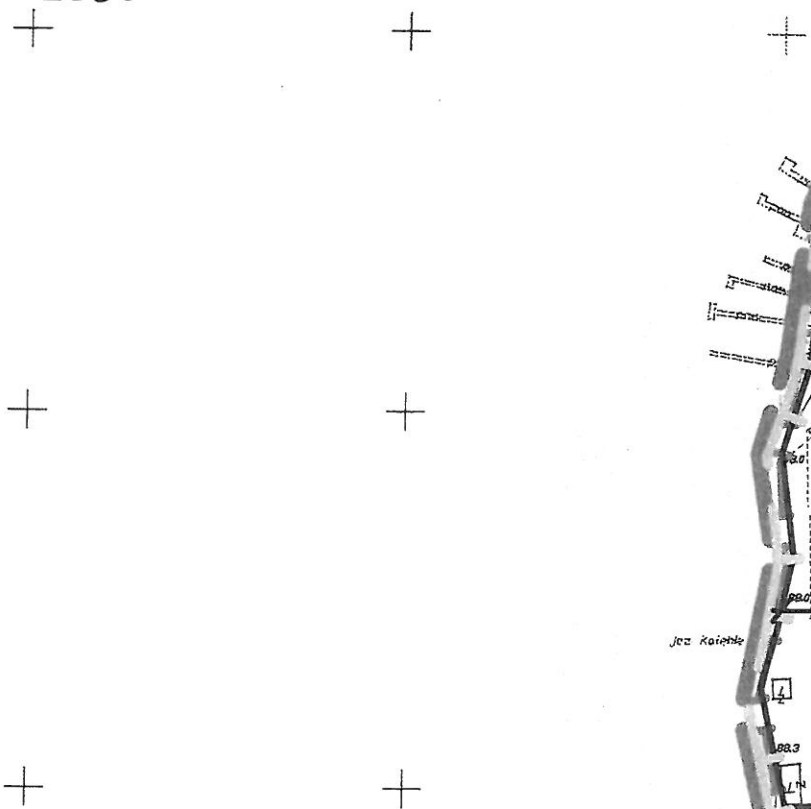
98. LINIE GRANICZNE

99. LINIE GRANICZNE

100. LINIE GRANICZNE



WYRYS Z DOTYCHCZASOWEGO RYSUNKU PLANU
 SKALA 1:2000



WYRYS Z DOTYCZĄCEGO RYSUNKU PLANU
SKALA 1:2000



JEZIORO CZARNE

do Markocina

do leśniczówki Komorze

Jez.Czarne

Jez.Czarne

LS

LS