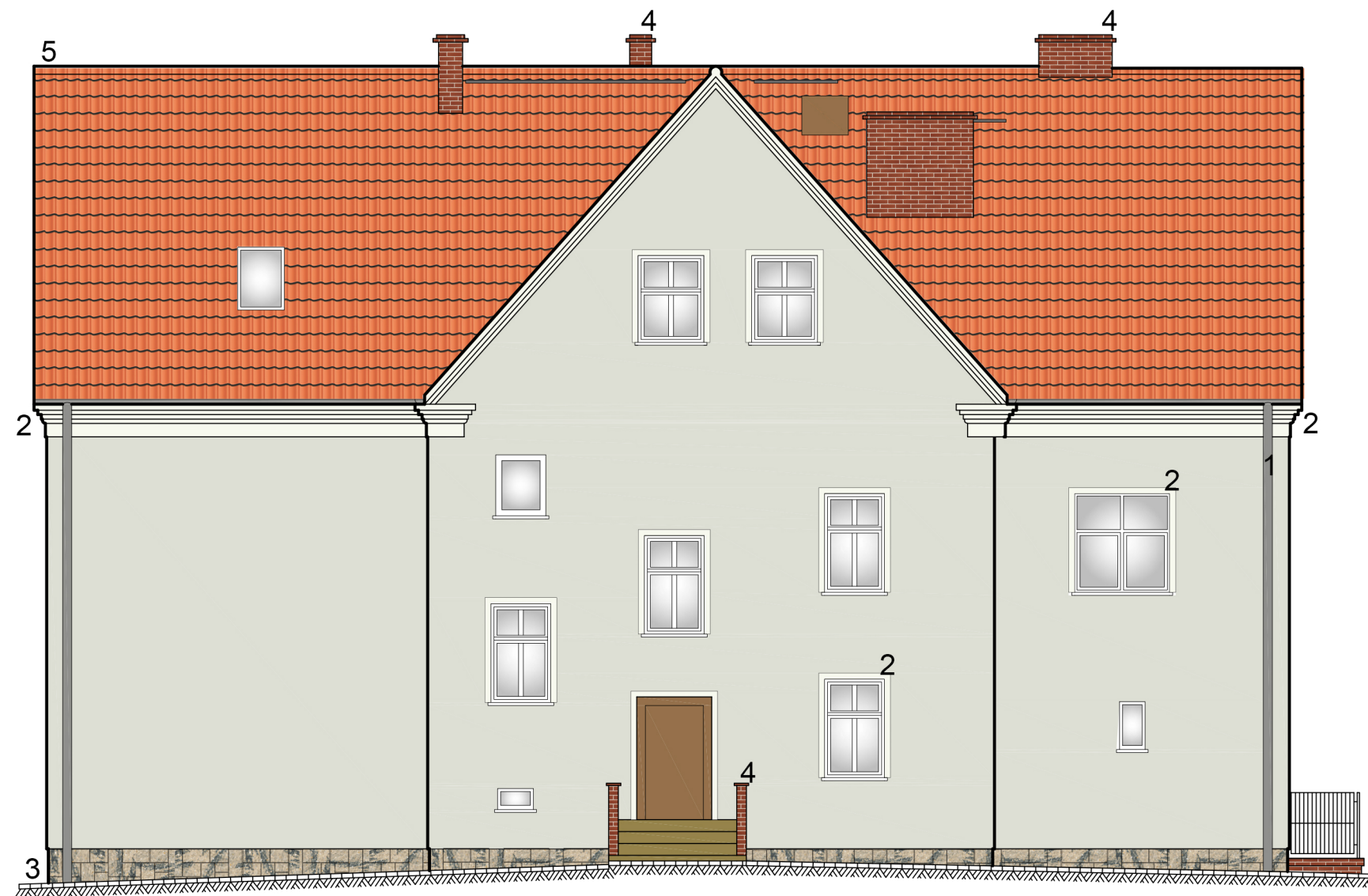


Elewacja wschodnia budynku nr 1



- 1 tynk cienkowarstwowy
kolor RAL 9002
- 2 tynk cienkowarstwowy
kolor RAL 9010
- 3 kamień na ściany osłonowe
kolor zimowy melanż/ cegła
klinkierowa
kolor czerwony (naturalna cegła)
- 4 cegła klinkierowa
kolor czerwony (naturalna cegła)
- 5 dachówka
kolor czerwony (naturalna cegła)

ARCHITEKT PRACOWNIA PROJEKTOWA MARIA LANDOWSKA		
TEMAT:	Termomodernizacja Szkoły Podstawowej w Osieku ul. Partyzantów Kociewskich dz. nr 432/2 obr. Osiek 0007	A-1.9
Treść rysunku:	Elewacja wschodnia budynku nr 1	1:100
Projektował:	mgr inż.arch. Maria Landowska 6142/GD/94	
	czerwiec 2018r.	PB