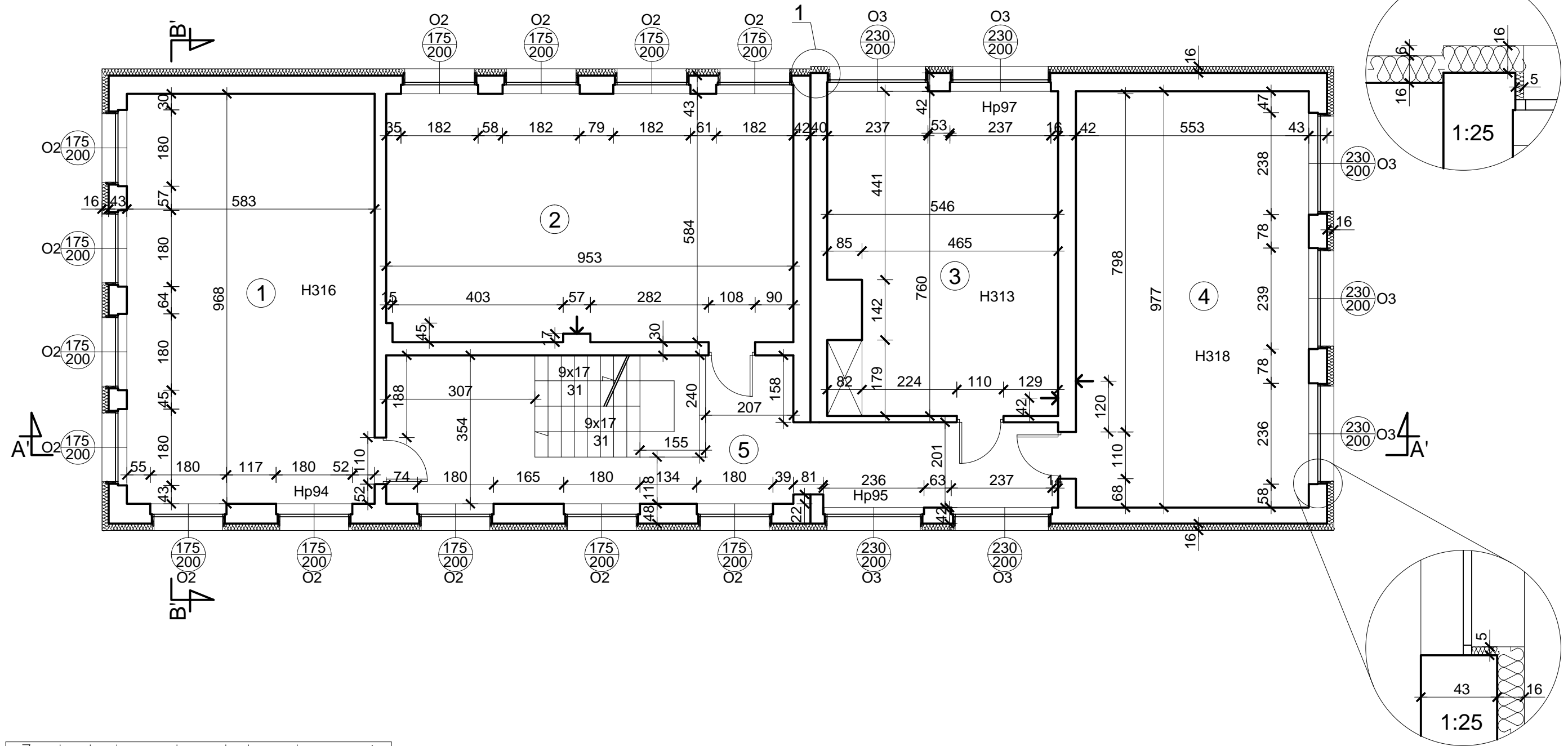


# Rzut 1. piętra budynku nr 2



Nr. pom.	Nazwa pom.	Rodzaj podłogi	Pow. [m <sup>2</sup> ]
1	Sala lekcyjna	wykładzina PCV	56.43
2	Sala lekcyjna	wykładzina PCV	55.49
3	Sala lekcyjna	wykładzina PCV	40.29
4	Sala lekcyjna	wykładzina PCV	54.03
5	Korytarz	gres	38.62
Łączna powierzchnia pomieszczeń			244.86
Łączna powierzchnia użytkowa			206.24

ARCHITEKT PRACOWNIA PROJEKTOWA MARIA LANDOWSKA		
TEMAT:	Termomodernizacja Szkoły Podstawowej w Osieku ul. Partyzantów Kociewskich dz. nr 432/2 obr. Osiek 0007	A- 2.3
Treść rysunku:	Rzut 1. piętra budynku nr 2	1:100
Projektował:	mgr inż.arch. Maria Landowska 6142/GD/94	
czerwiec 2018r.		PB-W