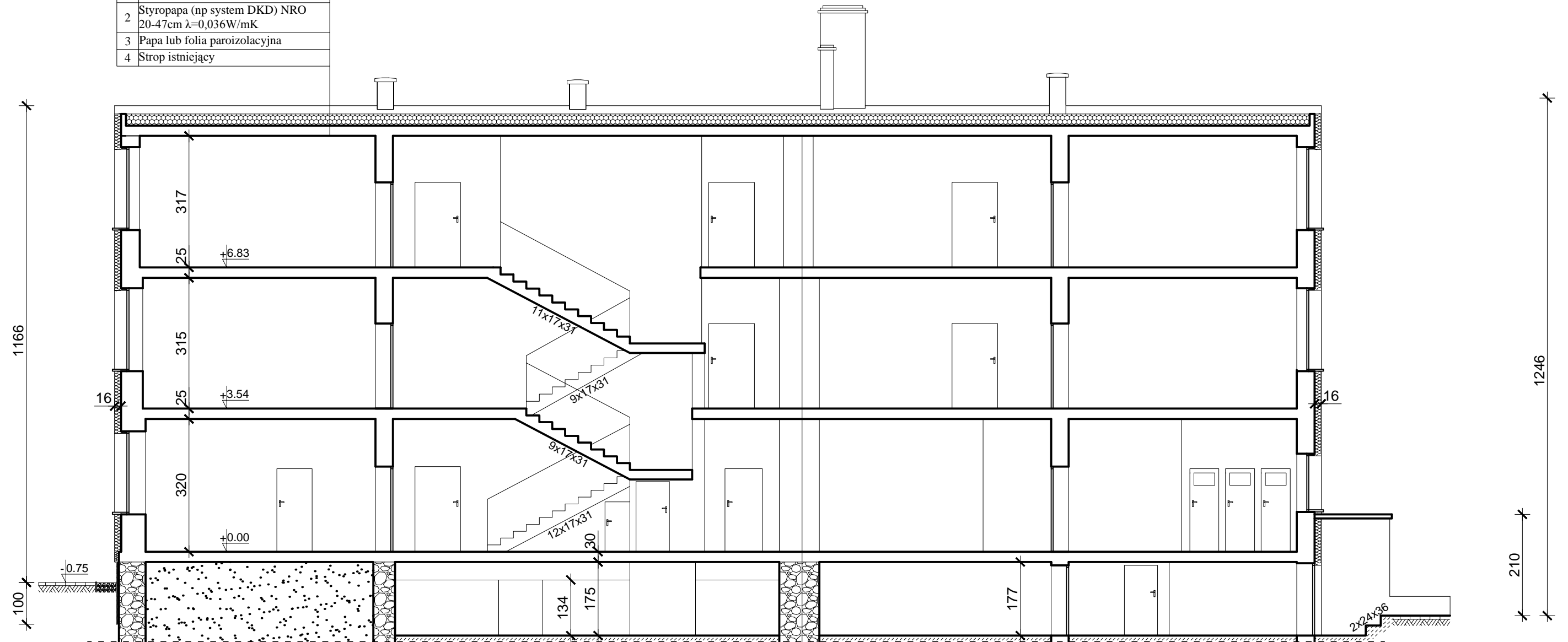



Przekrój A'-A' budynku nr 2

Nr	Warstwa
1	Papa termozgrzewalna
2	Styropapa (np system DKD) NRO 20-47cm $\lambda=0,036\text{W/mK}$
3	Papa lub folia paroizolacyjna
4	Strop istniejący



 PRACOWNIA PROJEKTOWA MARIA LANDOWSKA		
TEMAT:	Termomodernizacja Szkoły Podstawowej w Osieku ul. Partyzantów Kociewskich dz. nr 432/2 obr. Osiek 0007	A-2.6
Treść rysunku:	Przekrój A'-A' budynku nr 2	1:100
Projektował:	mgr inż.arch. Maria Landowska 6142/GD/94	
	czerwiec 2018r.	PB-W