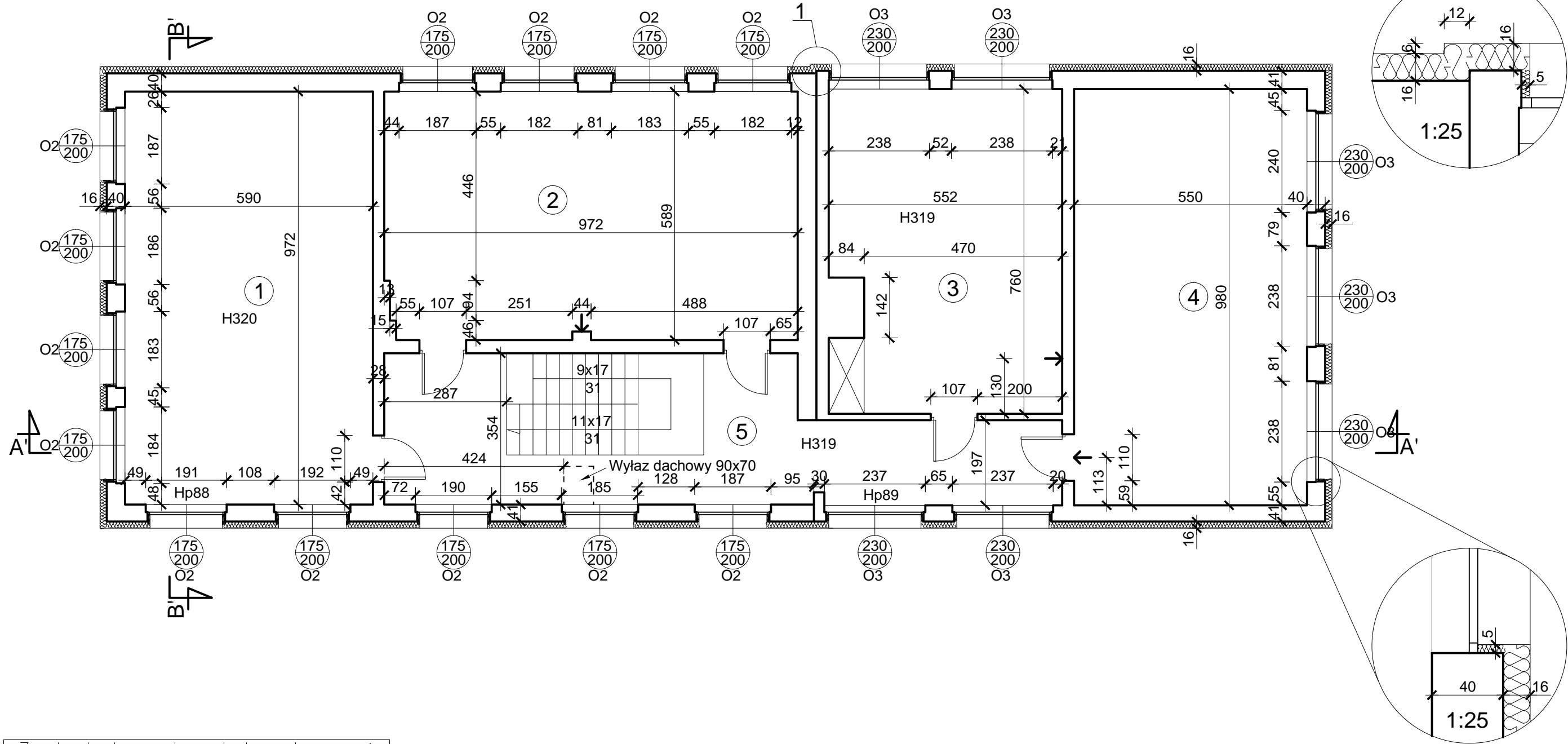



Rzut 2. piętra budynku nr 2



Zestawienie powierzchni pomieszczeń			
Nr. pom.	Nazwa pom.	Rodzaj podłogi	Pow. [m ²]
1	Sala lekcyjna	wykładzina PCV	57.35
2	Sala lekcyjna	wykładzina PCV	56.92
3	Sala lekcyjna	wykładzina PCV	40.76
4	Sala lekcyjna	wykładzina PCV	53.9
5	Korytarz	gres	36.87
Łączna powierzchnia pomieszczeń			245.80
Łączna powierzchnia użytkowa			188.45

 PRACOWNIA PROJEKTOWA MARIA LANDOWSKA		
TEMAT:	Termomodernizacja Szkoły Podstawowej w Osieku ul. Partyzantów Kociewskich dz. nr 432/2 obr. Osiek 0007	A-2.4
Treść rysunku:	Rzut 2. piętra budynku nr 2	1:100
Projektował:	mgr inż.arch. Maria Landowska 6142/GD/94	
	czerwiec 2018r.	PB-W