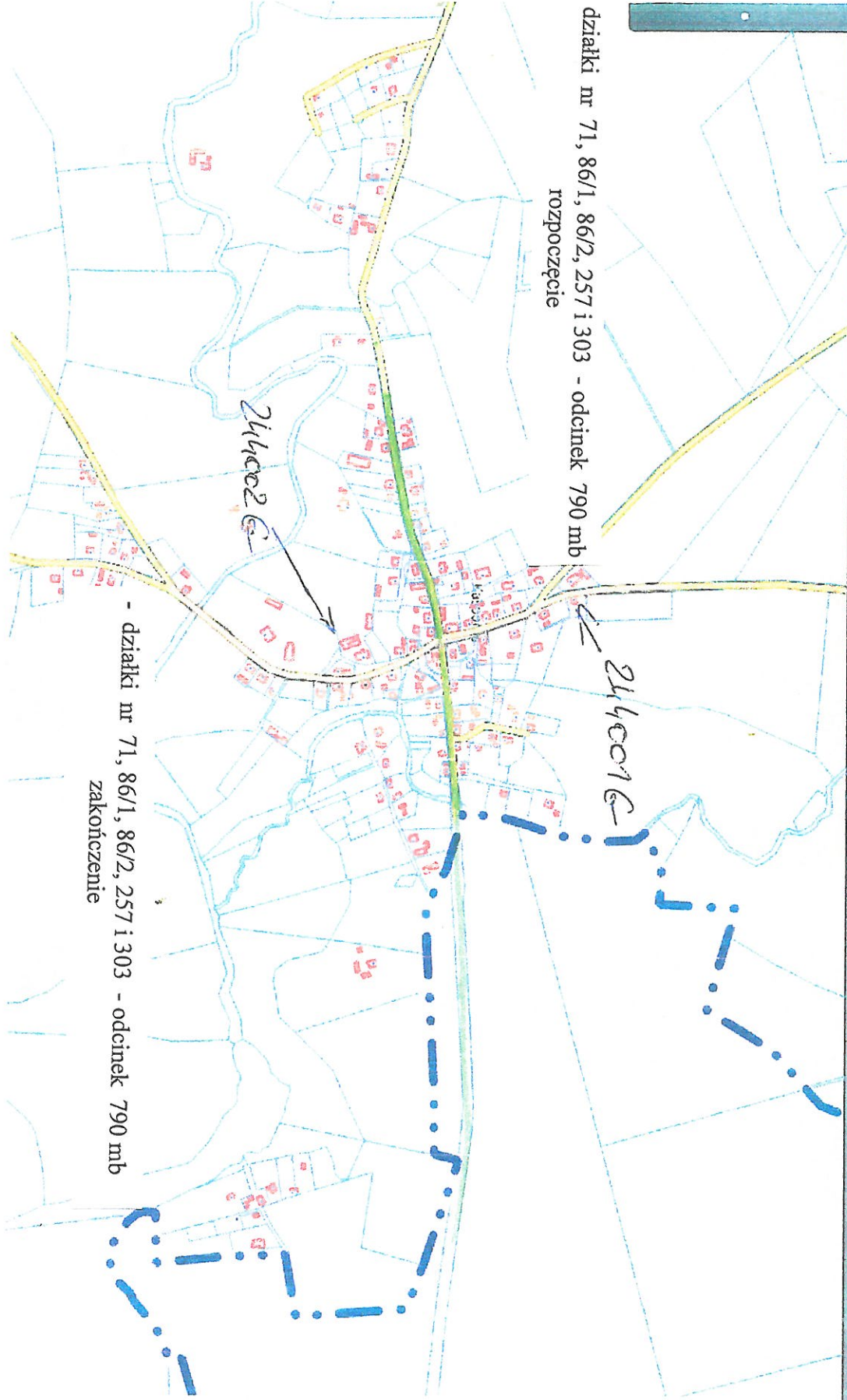




Szukaj:



działki nr 71, 86/1, 86/2, 257 i 303 - odcinek 790 mb  
rozpoczęcie

- działki nr 71, 86/1, 86/2, 257 i 303 - odcinek 790 mb  
zakończenie

droga powiatowa Skrzyżna - Laspażnica DP 2621 &  
odcinek przewidziany do wykonania (drogi gm. 244001 & i 244002 &)