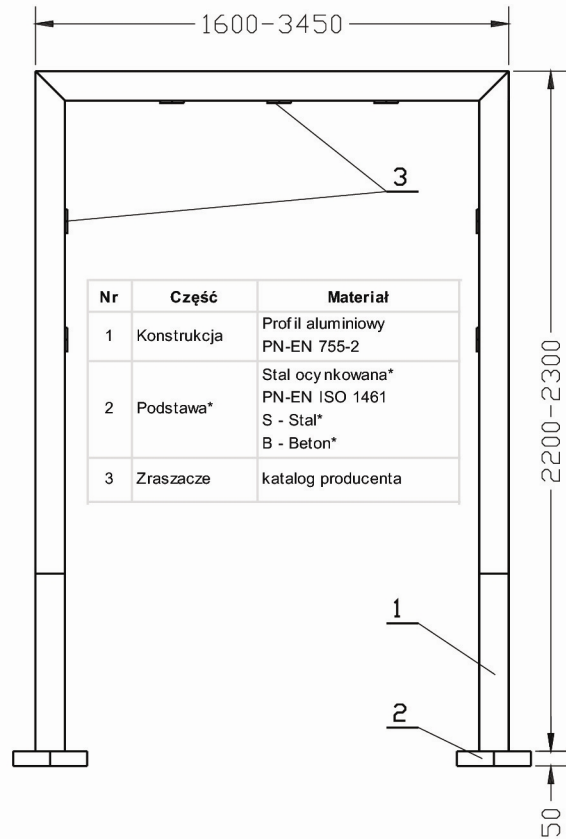
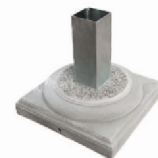


# Bramka zraszająca



Stopa metalowa



Stopa betonowa

## Opis wyrobu:

- Dysze w belce - nr kat. 1910
- Dysze w belce i nogach - nr kat. 1911
- Konstrukcja wykonana z profili aluminiowych 70x70
- Stopy stalowe, ocynkowane lub betonowa
- Zawór odcinający kulowy 1/2"
- Szerokość całkowita od 2000/2500/3000/3450 [mm]
- Ilość zraszaczy od 6 do 13 szt
- Wysokość baneru 300 [mm] dopasowana do szerokości bramki max. 2500[mm]
- Malowanie proszkowe
- **Zużycie wody dla jednej dyszy na godzinę ok. 2,5 [l]**

## Zastosowanie:

Do użytku na otwartych przestrzeniach np. w parkach, placach zabaw, biegach ulicznych - ochłoda dla ciała

## Montaż do podłoża:

Bramkę można posadzić na dwa sposoby:

- Stopy ze stali ocynkowanej: blacha stalowa ocynkowana o wymiarach 25\*150 cm z króćcem, (konieczność kotwiczenia)
- stopy betonowe: stopa betonowa kwadratowa o wymiarach 50x50 cm z króćcem stalowym, ocynkowanym, o wadze 50 kg