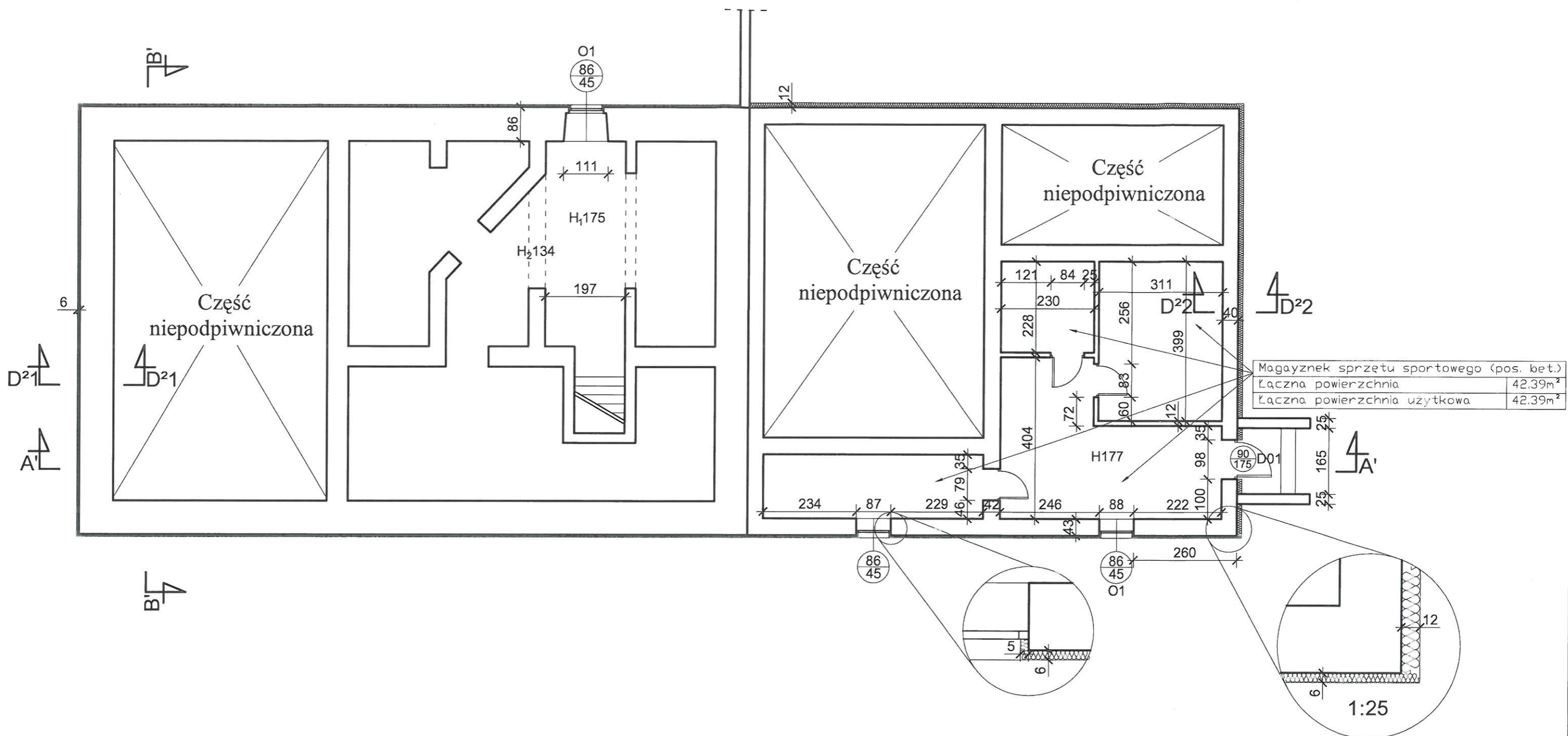

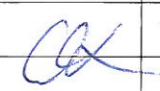


# Rzut piwnicy budynku nr 2



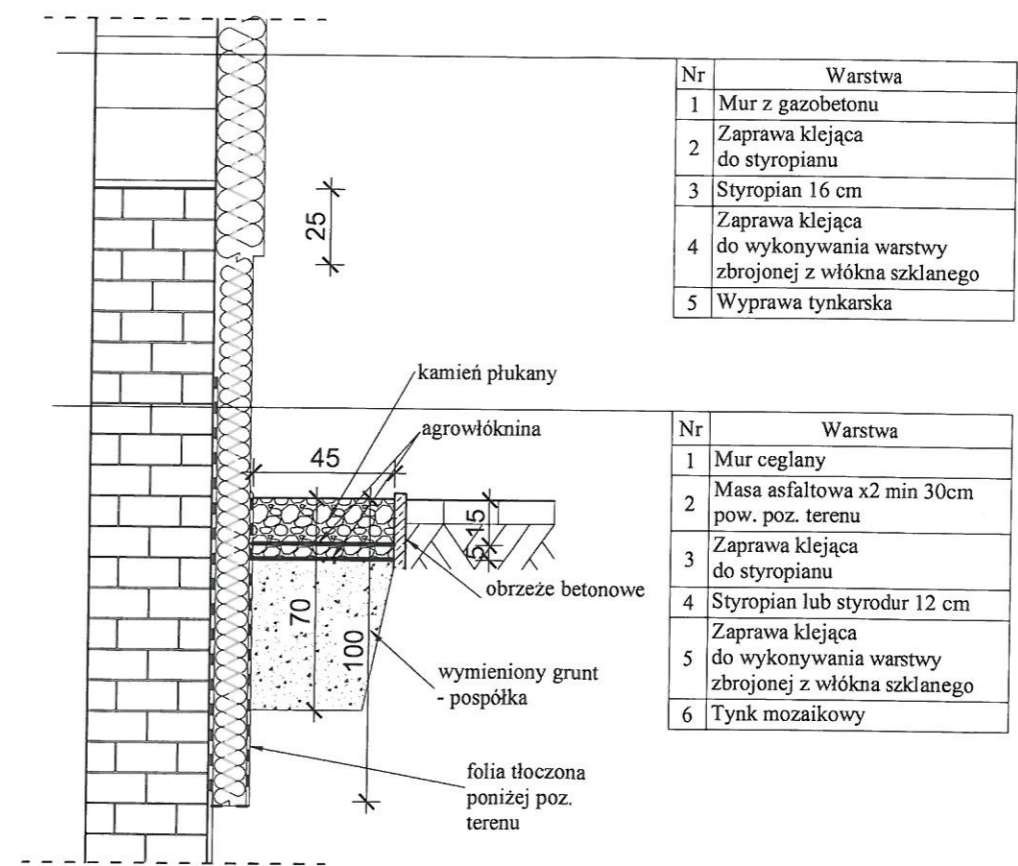
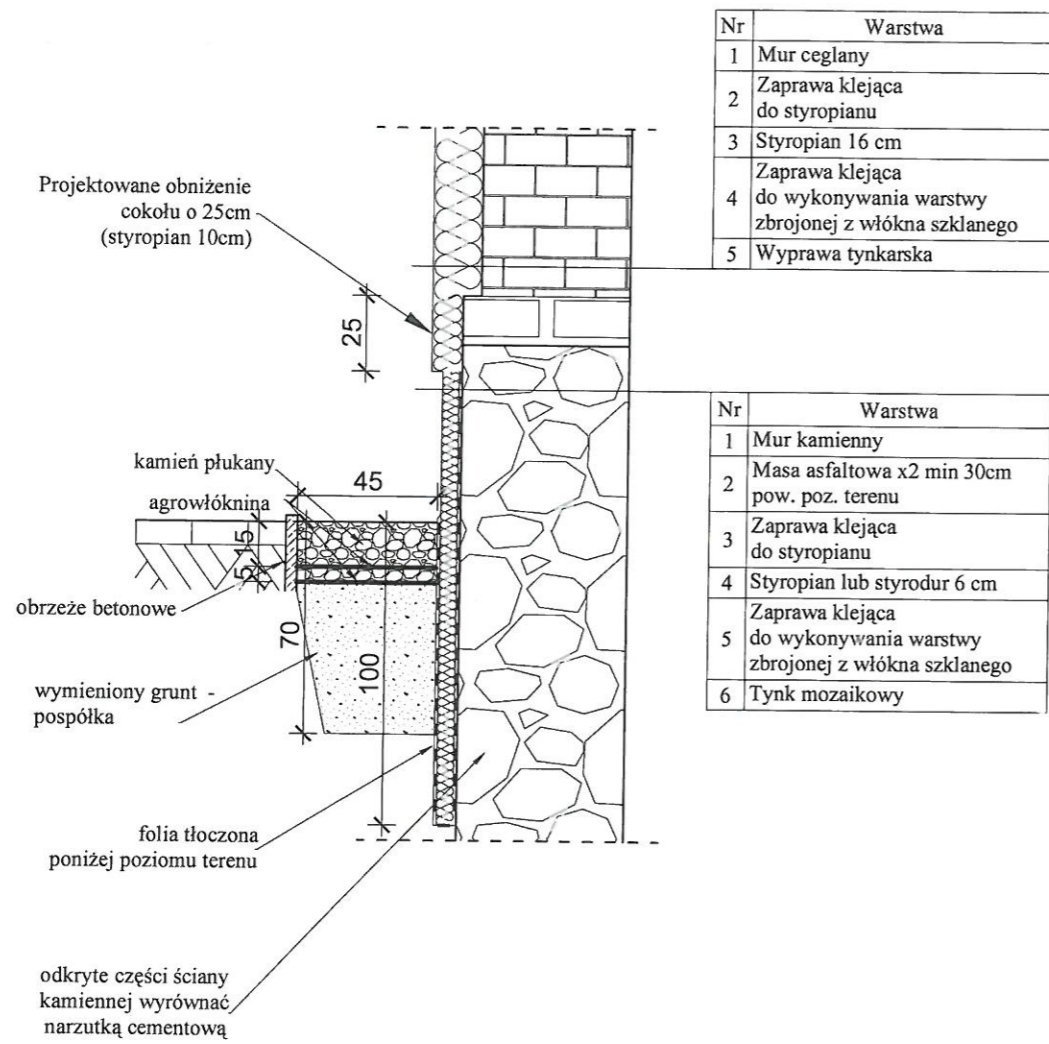
 PRACOWNIA PROJEKTOWA MARIA LANDOWSKA		
TEMAT:	Termomodernizacja Szkoły Podstawowej w Osieku ul. Partyzantów Kociewskich dz. nr 432/2 obr. Osiek 0007	A-2.1
Treść rysunku:	Rzut piwnicy budynku nr 2	1:100
Projektował:	mgr inż. arch. Maria Landowska 6142/GD/94	
czerwiec 2018r.		PB-W

# D<sup>2</sup>1-D<sup>2</sup>1

## 1:25

# D<sup>2</sup>2-D<sup>2</sup>2

## 1:25

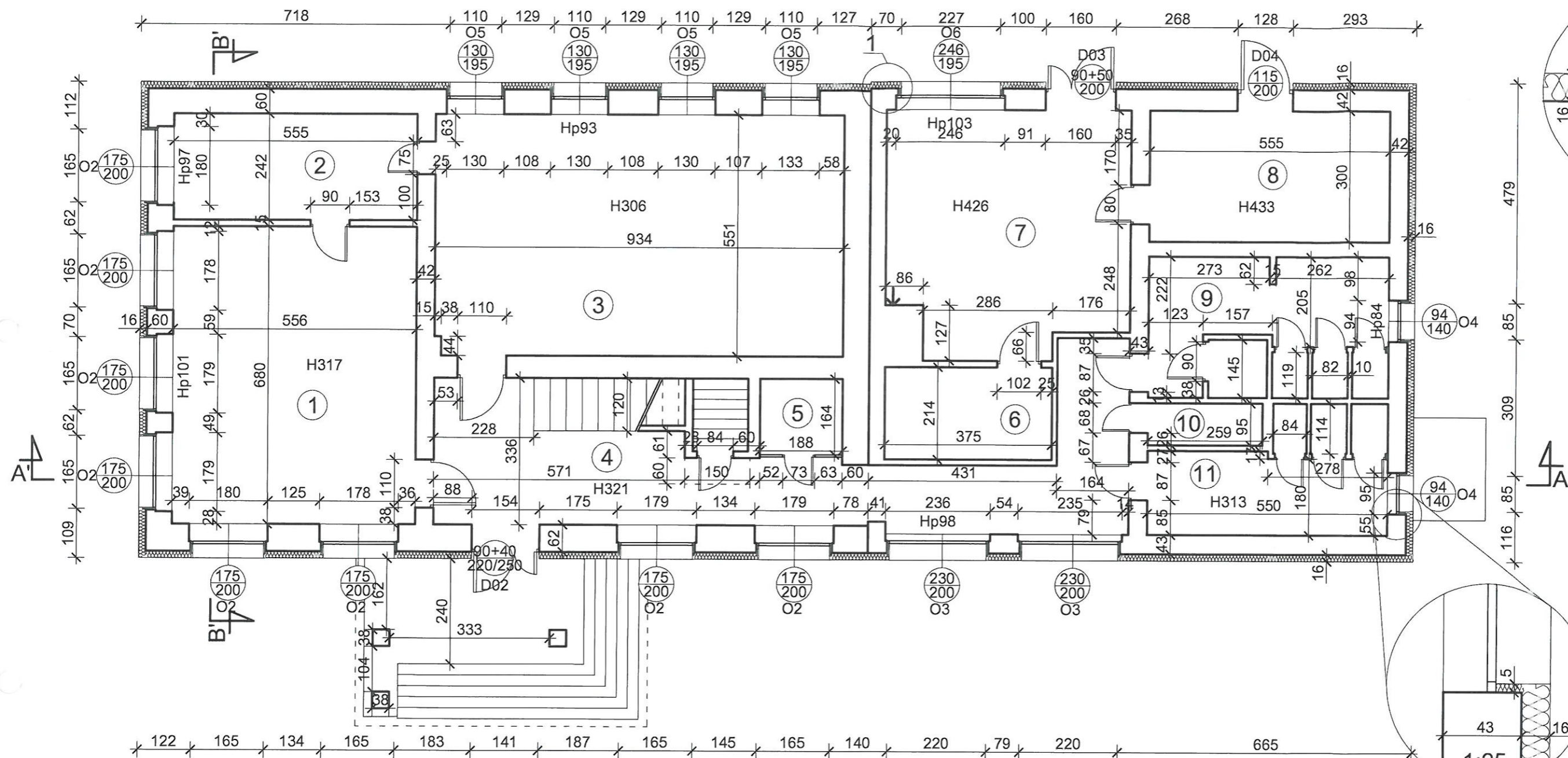


PRACOWNIA PROJEKTOWA MARIA LANDOWSKA		
TEMAT:	Termomodernizacja Szkoły Podstawowej w Osieku ul. Partyzantów Kociewskich dz. nr 432/2 obr. Osiek 0007	A-2.1a
Treść rysunku:	Szczegóły ściany fundamentowej	1:100
Projektował:	mgr inż. arch. Maria Landowska 6142/GD/94	
	czerwiec 2018r.	PB-W




# Rzut parteru budynku nr 2

Szczegół 1



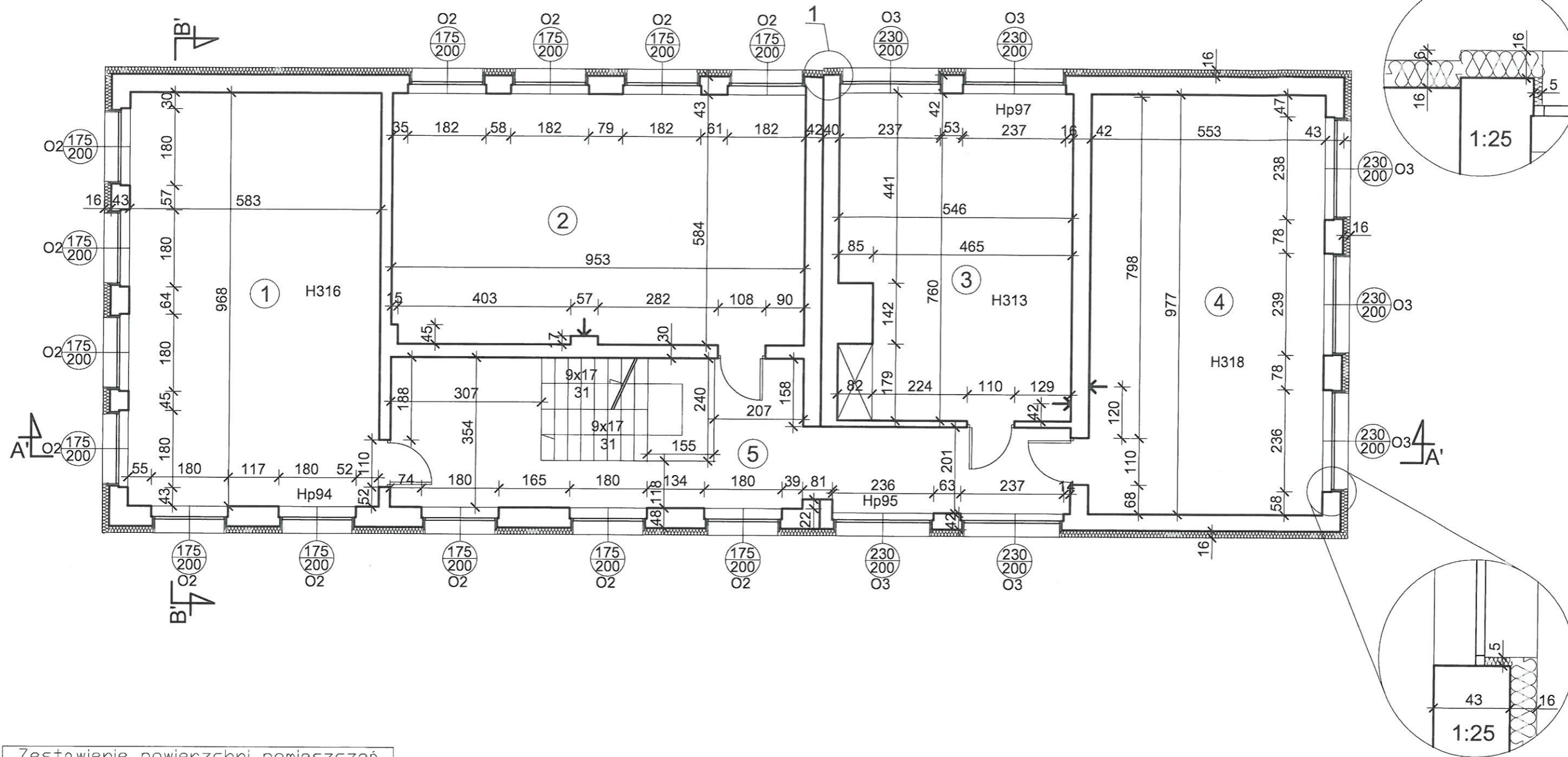
Zestawienie powierzchni pomieszczeń

Nr. pom.	Nazwa pom.	Rodzaj podłogi	Pow. [m <sup>2</sup> ]
1	Sala lekcyjna	wyktadzina PCV	37.81
2	Zaplecze	wyktadzina PCV	13.43
3	Sala lekcyjna	wyktadzina PCV	51.46
4	Korytarz	gres	38.66
5	Magazyn	gres	3.08
6	Pom. techniczne	pos. betonowa	8.02
7	Kotłownia	pos. betonowa	29.77
8	Skład opatu	pos. betonowa	16.65
9	WC	gres	14.08
10	WC	gres	2.46
11	WC	gres	12.94
Łączna powierzchnia pomieszczeń			228.36
Łączna powierzchnia użytkowa			135.62

 PRACOWNIA PROJEKTOWA MARIA LANDOWSKA		
TEMAT:	Termomodernizacja Szkoły Podstawowej w Osieku ul. Partyzantów Kociewskich dz. nr 432/2 obr. Osiek 0007	A-2.2
Treść rysunku:	Rzut parteru budynku nr 2	1:100
Projektował:	mgr inż. arch. Maria Landowska 6142/GD/94	
czerwiec 2018r.		PB-W




# Rzut 1. piętra budynku nr 2

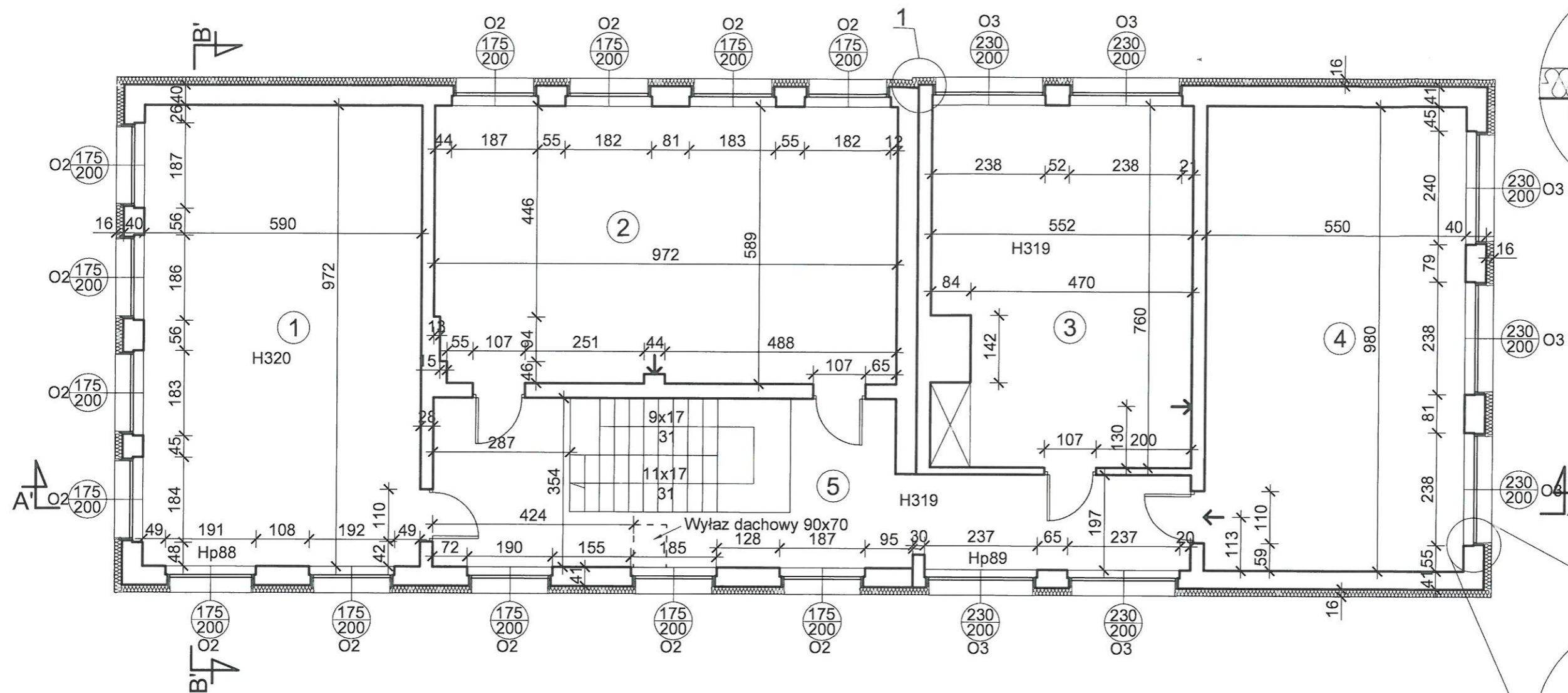


Zestawienie powierzchni pomieszczeń

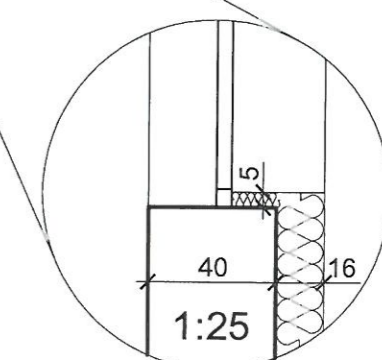
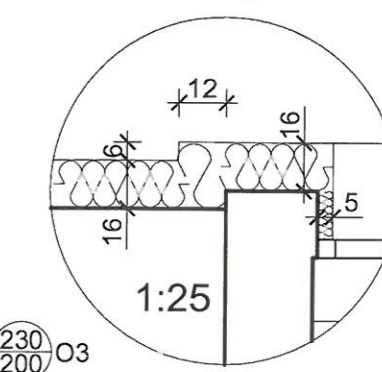
Nr. pom.	Nazwa pom.	Rodzaj podłogi	Pow. [m <sup>2</sup> ]
1	Sala lekcyjna	wyktadzina PCV	56.43
2	Sala lekcyjna	wyktadzina PCV	55.49
3	Sala lekcyjna	wyktadzina PCV	40.29
4	Sala lekcyjna	wyktadzina PCV	54.03
5	Korytarz	gres	38.62
Łączna powierzchnia pomieszczeń			244.86
Łączna powierzchnia użytkowa			206.24

 PRACOWNIA PROJEKTOWA MARIA LANDOWSKA		
TEMAT:	Termomodernizacja Szkoły Podstawowej w Osieku ul. Partyzantów Kociewskich dz. nr 432/2 obr. Osiek 0007	A- 2.3
Treść rysunku:	Rzut 1. piętra budynku nr 2	1:100
Projektował:	mgr inż. arch. Maria Landowska 6142/GD/94	
czerwiec 2018r.		PB-W



# Rzut 2. piętra budynku nr 2



Szczegół 1

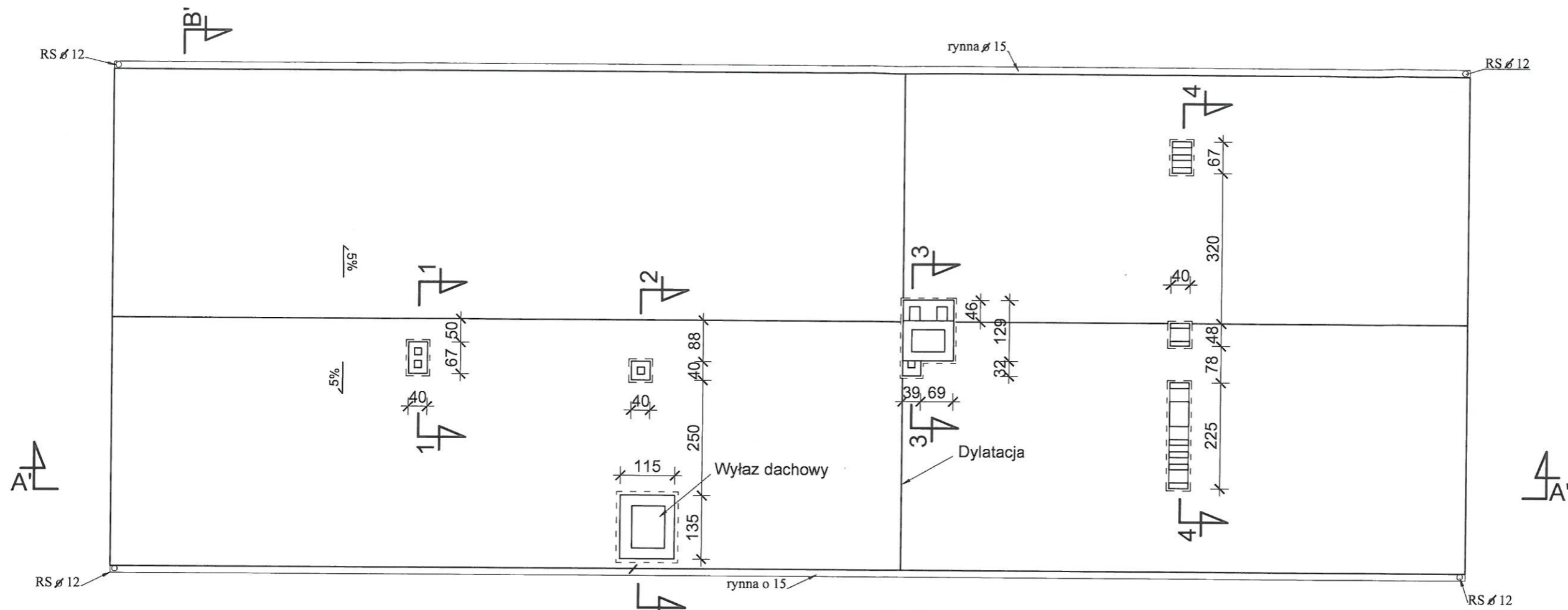


Zestawienie powierzchni pomieszczeń			
Nr. pom.	Nazwa pom.	Rodzaj podłogi	Pow. [m <sup>2</sup> ]
1	Sala lekcyjna	wykładzina PCV	57.35
2	Sala lekcyjna	wykładzina PCV	56.92
3	Sala lekcyjna	wykładzina PCV	40.76
4	Sala lekcyjna	wykładzina PCV	53.9
5	Korytarz	gres	36.87
Łączna powierzchnia pomieszczeń			245.80
Łączna powierzchnia użytkowa			188.45

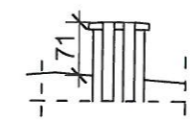
 PRACOWNIA PROJEKTOWA MARIA LANDOWSKA		
TEMAT:	Termomodernizacja Szkoły Podstawowej w Osieku ul. Partyzantów Kociewskich dz. nr 432/2 obr. Osiek 0007	A-2.4
Treść rysunku:	Rzut 2. piętra budynku nr 2	1:100
Projektował:	mgr inż. arch. Maria Landowska 6142/GD/94	
czerwiec 2018r.		PB-W



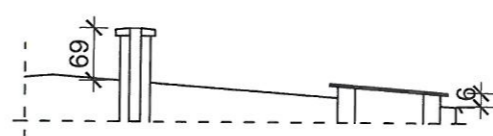
# Rzut połączeni dachowej budynku nr 2



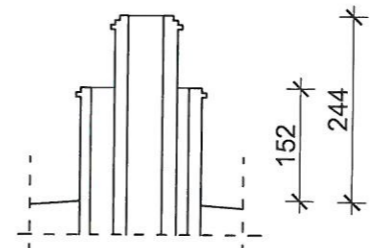
1 - 1



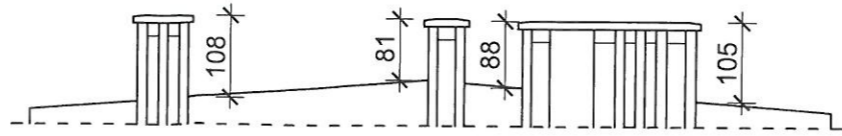
2 - 2





3 - 3



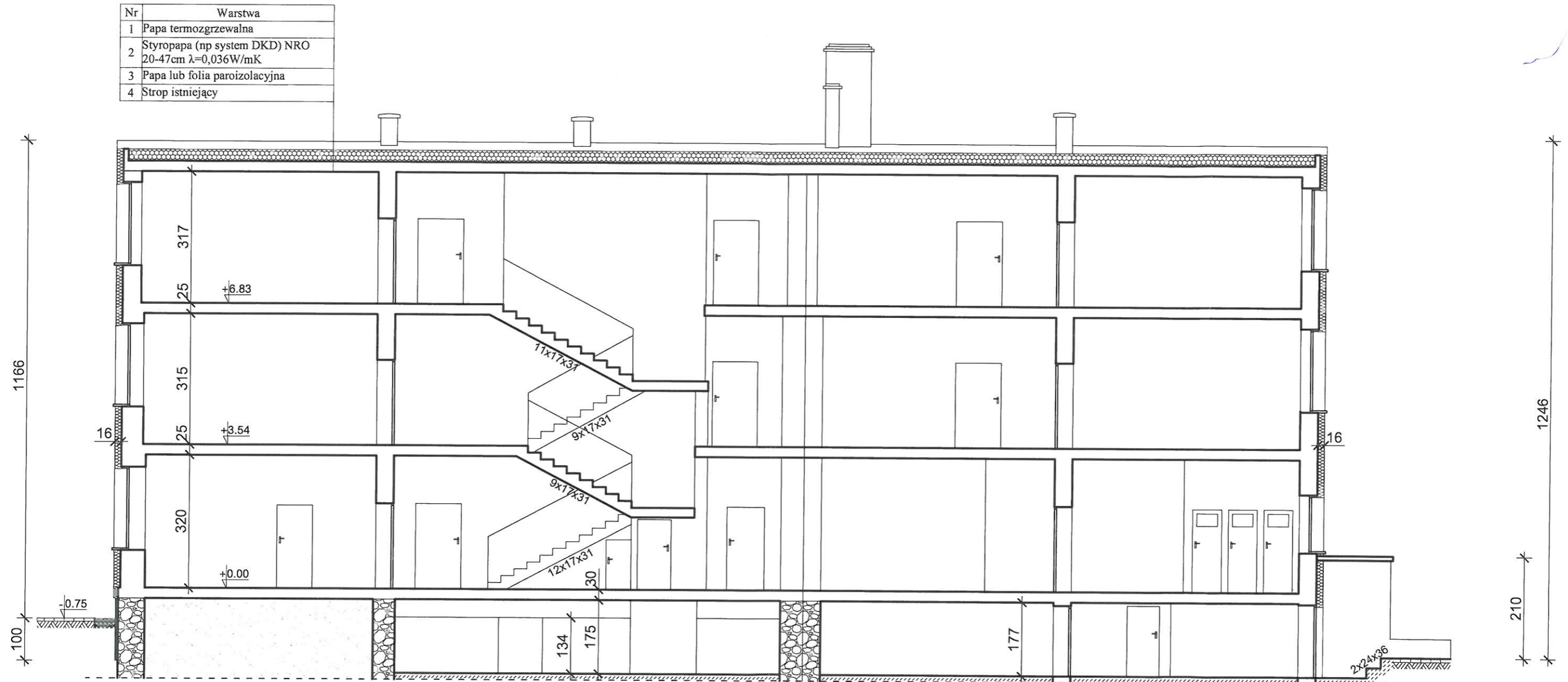
4 - 4




 PRACOWNIA PROJEKTOWA MARIA LANDOWSKA		
TEMAT:	Termomodernizacja Szkoły Podstawowej w Osieku ul. Partyzantów Kociewskich dz. nr 432/2 obr. Osiek 0007	A-2.5
Treść rysunku:	Rzut połączeni dachowej budynku nr 2	1:100
Projektował:	mgr inż. arch. Maria Landowska 6142/GD/94	
	czerwiec 2018r.	PB-W

# Przekrój A'-A' budynku nr 2

63-200 Starogard Gdański  
ul. Kosciuszki 17 (11)

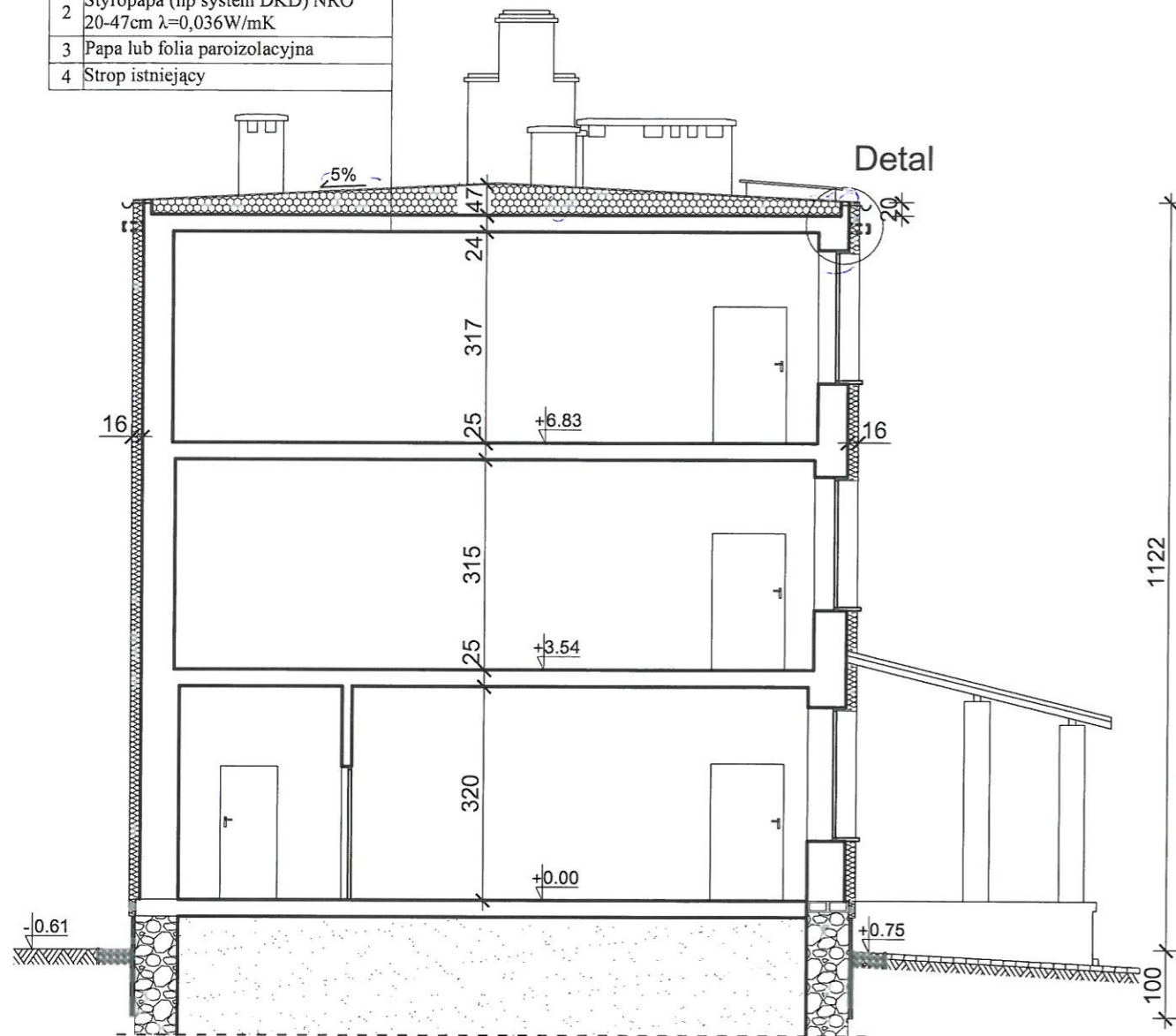


 PRACOWNIA PROJEKTOWA MARIA LANDOWSKA		
TEMAT:	Termomodernizacja Szkoły Podstawowej w Osieku ul. Partyzantów Kociewskich dz. nr 432/2 obr. Osiek 0007	A-2.6
Treść rysunku:	Przekrój A'-A' budynku nr 2	1:100
Projektował:	mgr inż. arch. Maria Landowska 6142/GD/94	
czerwiec 2018r.		PB-W

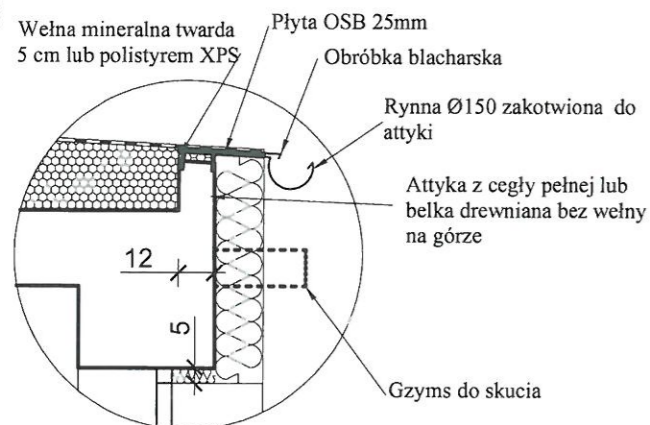
# Przekrój B'-B' budynku nr 2

PRACOWNIA PROJEKTOWA MARIA LANDOWSKA  
 ul. Starogero Gdański  
 81-200 Starogrod Gdański  
 tel. 71 72 72 72 (11)

Nr	Warstwa
1	Papa termozgrzewalna
2	Styropapa (np system DKD) NRO 20-47cm $\lambda=0,036W/mK$
3	Papa lub folia paroizolacyjna
4	Strop istniejący



Detail  
1:25




ARCHITEKT PRACOWNIA PROJEKTOWA MARIA LANDOWSKA		
TEMAT:	Termomodernizacja Szkoły Podstawowej w Osieku ul. Partyzantów Kociewskich dz. nr 432/2 obr. Osiek 0007	A-2.7
Treść rysunku:	Przekrój B'-B' budynku nr 2 po termomodernizacji	1:100
Projektował:	mgr inż. arch. Maria Landowska 6142/GD/94	
	czerwiec 2018r.	PB-W



# Elewacja wschodnia budynku nr 2



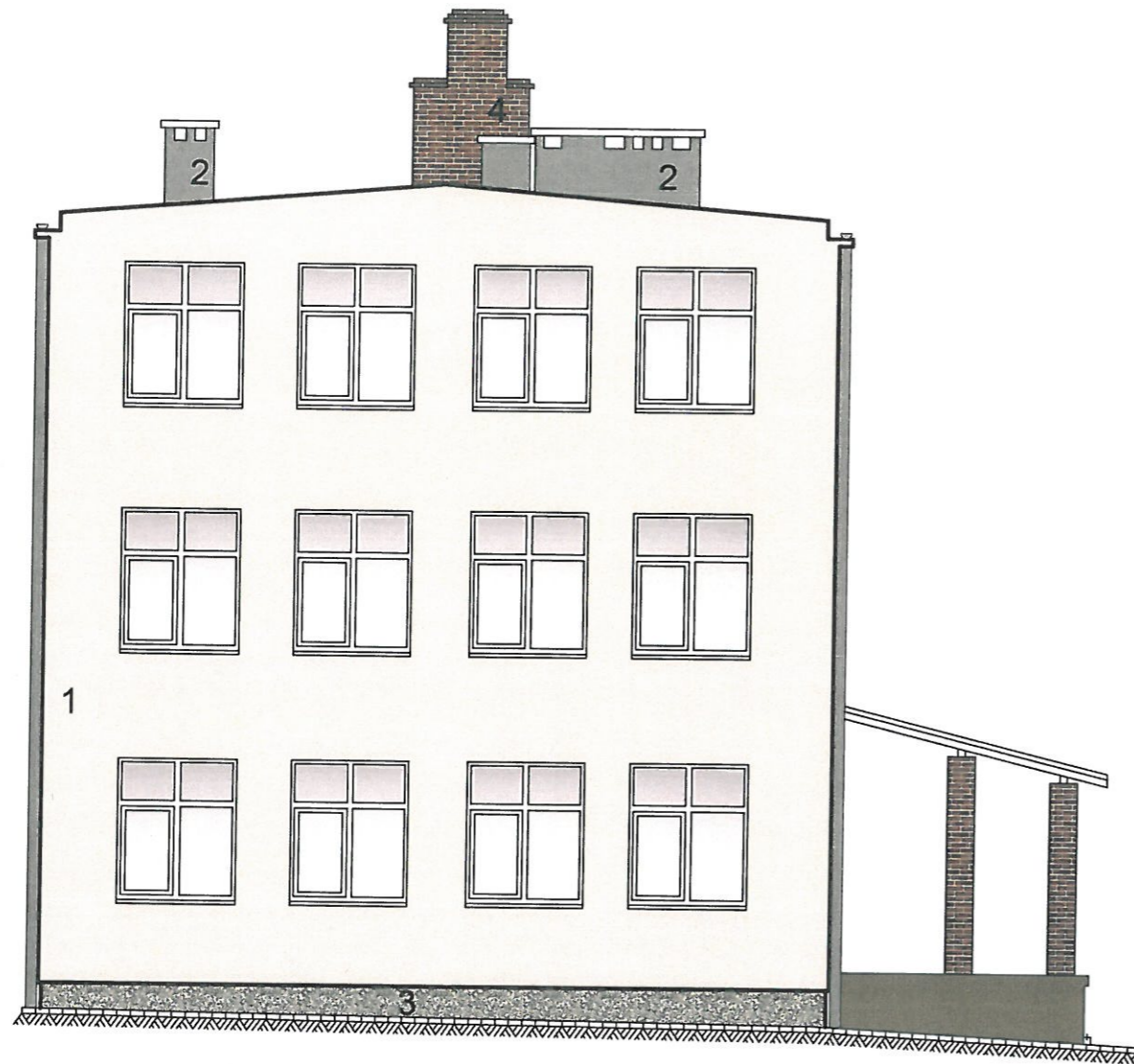
- 1 tynk cienkowarstwowy  
kolor RAL 9002
- 2 tynk cienkowarstwowy  
kolor RAL 9007
- 3 tynk mozaikowy  
kolor dobrać zbliżony do proj.  
kamienia na cokół w bud. 1
- 4 cegła klinkierowa  
kolor czerwony (naturalna cegła)  
obróbki blacharskie i orynnowanie  
kolo RAL 9007

ARCHITEKT PRACOWNIA PROJEKTOWA MARIA LANDOWSKA		
TEMAT:	Termomodernizacja Szkoły Podstawowej w Osieku ul. Partyzantów Kociewskich dz. nr 432/2 obr. Osiek 0007	A-2.8
Treść rysunku:	Elewacja wschodnia budynku nr 2	1:100
Projektował:	mgr inż.arch. Maria Landowska 6142/GD/94	
czerwiec 2018r.		PB





# Elewacja północna bud. nr 2

BIURO ARCHITECTURY  
63-200 Starogard Gdański  
ul. Kosciuszki 17 (11)



- 1 tynk cienkowarstwowy  
kolor RAL 9002
- 2 tynk cienkowarstwowy  
kolor RAL 9007
- 3 tynk mozaikowy  
kolor dobrać zbliżony do proj.  
kamienia na cokół w bud. 1
- 4 cegła klinkierowa  
kolor czerwony (naturalna cegła)  
obróbki blacharskie i orynnowanie  
kolo RAL 9007

 PRACOWNIA PROJEKTOWA MARIA LANDOWSKA		
TEMAT:	Termomodernizacja Szkoły Podstawowej w Osieku ul. Partyzantów Kociewskich dz. nr 432/2 obr. Osiek 0007	A-2.9
Treść rysunku:	Elewacja północna budynku nr 2	1:100
Projektował:	mgr inż. arch. Maria Landowska 6142/GD/94	
	czerwiec 2018r. 	PB




# Elewacja południowa bud. nr 2

STANISŁAW STANOGARDZKI  
ul. Starogardzka 17  
41-200 Starogard Gdański  
tel. 71 73 17 11



- 1 tynk cienkowarstwowy  
kolor RAL 9002
- 2 tynk cienkowarstwowy  
kolor RAL 9007
- 3 tynk mozaikowy  
kolor dobrać zbliżony do proj.  
kamienia na cokół w bud. 1
- 4 cegła klinkierowa  
kolor czerwony (naturalna cegła)  
obróbki blacharskie i orynnowanie  
kolo RAL 9007


ARCHITEKT PRACOWNIA PROJEKTOWA MARIA LANDOWSKA		
TEMAT:	Termomodernizacja Szkoły Podstawowej w Osieku ul. Partyzantów Kociewskich dz. nr 432/2 obr. Osiek 0007	A-2.10
Treść rysunku:	Elewacja południowa budynku nr 2	1:100
Projektował:	mgr inż.arch. Maria Landowska 6142/GD/94	
	czerwiec 2018r.	PB



# Elewacja zachodnia budynku nr 2




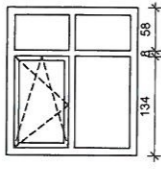
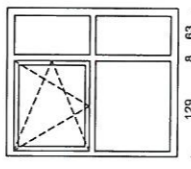
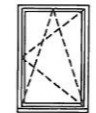
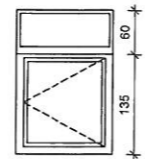
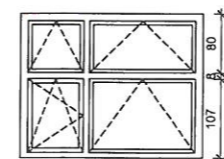
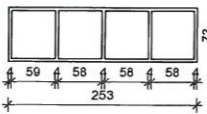
- 1 tynk cienkowarstwowy  
kolor RAL 9002
- 2 tynk cienkowarstwowy  
kolor RAL 9007
- 3 tynk mozaikowy  
kolor dobrać zbliżony do proj.  
kamienia na cokół w bud. 1
- 4 cegła klinkierowa  
kolor czerwony (naturalna cegła)  
obróbki blacharskie i orynnowanie  
kolo RAL 9007

ARCHITEKT PRACOWNIA PROJEKTOWA MARIA LANDOWSKA		
TEMAT:	Termomodernizacja Szkoły Podstawowej w Osieku ul. Partyzantów Kociewskich dz. nr 432/2 obr. Osiek 0007	A-2.11
Treść rysunku:	Elewacja zachodnia budynku nr 2	1:100
Projektował:	mgr inż.arch. Maria Landowska 6142/GD/94	
czerwiec 2018r.		PB




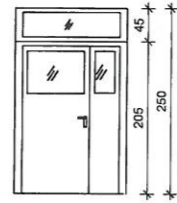
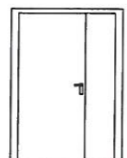

# ZESTAWIENIE STOLARKI DLA CAŁEGO BUDYNKU

## OKNA

SCHEMAT		TYP						
								
WYMIARY ELEMENTU	H	45	200	200	140	195	195	73
	S	86	175	230	94	130	246	253
	PIWNICA	3	–	–	–	–	–	–
	PARTER	–	8	2	2	4	1	1
	1 PIĘTRO	–	13	7	–	–	–	–
	2 PIĘTRO	–	13	7	–	–	–	–
	SUMA	2	34	16	2	4	1	1
	UWAGI	OKNA PCV KOLOR: BIAŁY ROZWIERNO-UCHYLNE	OKNA PCV KOLOR: BIAŁY ROZWIERNO-UCHYLNE	OKNA PCV KOLOR: BIAŁY ROZWIERNO-UCHYLNE	OKNA PCV KOLOR: BIAŁY ROZWIERNO-UCHYLNE naświetle wypinane	OKNA PCV KOLOR: BIAŁY ROZWIERNO-UCHYLNE naświetle wypinane	OKNA PCV KOLOR: BIAŁY ROZWIERNO-UCHYLNE naświetle wypinane	OKNA PCV KOLOR: BIAŁY ROZWIERNO-UCHYLNE naświetle wypinane



UWAGA:  
PRZED WYKONANIEM OKIENI – NIEZBĘDNY OBIAR OTWORÓW NA BUDOWIE

## DRZWI ZEWNĘTRZNE

SCHEMAT		TYP				
						
WYMIARY MURU	W ŚWIECLE	Ho	170	205	200	200
	OŚCIEŻY	So	90	90+40	90+50	115
	H	H	175	205/250	205	205
	S	S	100	154	160	128
ILOŚĆ	RODZAJ	L   P	L   P	L   P	L   P	L   P
	PIWNICA	1   –	–   –	–   –	–   –	–   –
	PARTER	–   –	1   –	1   –	–   1	–   –
	1 PIĘTRO	–   –	–   –	–   –	–   –	–   –
	SUMA	1L/–P	1L/–P	1L/–P	–/1P	–/1P
UWAGI	DRZWI ZEWNĘTRZNE ALUMINIOWE KOLOR: BRĄZ	DRZWI ZEWNĘTRZNE Z NAŚWIECIEŁEM SZKŁO PRZEZIERNE ALUMINIOWE KOLOR: BRĄZ	DRZWI ZEWNĘTRZNE ALUMINIOWE KOLOR: BRĄZ	DRZWI ZEWNĘTRZNE ALUMINIOWE KOLOR: BRĄZ	DRZWI ZEWNĘTRZNE ALUMINIOWE KOLOR: BRĄZ	DRZWI ZEWNĘTRZNE ALUMINIOWE KOLOR: BRĄZ

UWAGA:  
PRZED WYKONANIEM DRZWI – NIEZBĘDNY OBIAR OTWORÓW NA BUDOWIE

5.12.2018 r. **PRZEMISŁOWA**  
23-200 Starogard Gdański  
ul. Kościelna 1  
017

 <b>PRACOWNIA PROJEKTOWA MARIA LANDOWSKA</b>		
TEMAT:	Termomodernizacja Szkoły Podstawowej w Osieku ul. Partyzantów Kociewskich dz. nr 432/2 obr. Osiek 0007	A-2.12
Treść rysunku:	Zestawienie stolarki budynku nr 2	1:100
Projektował:	mgr inż. arch. Maria Landowska 6142/GD/94	
	czerwiec 2018r.	PB-W