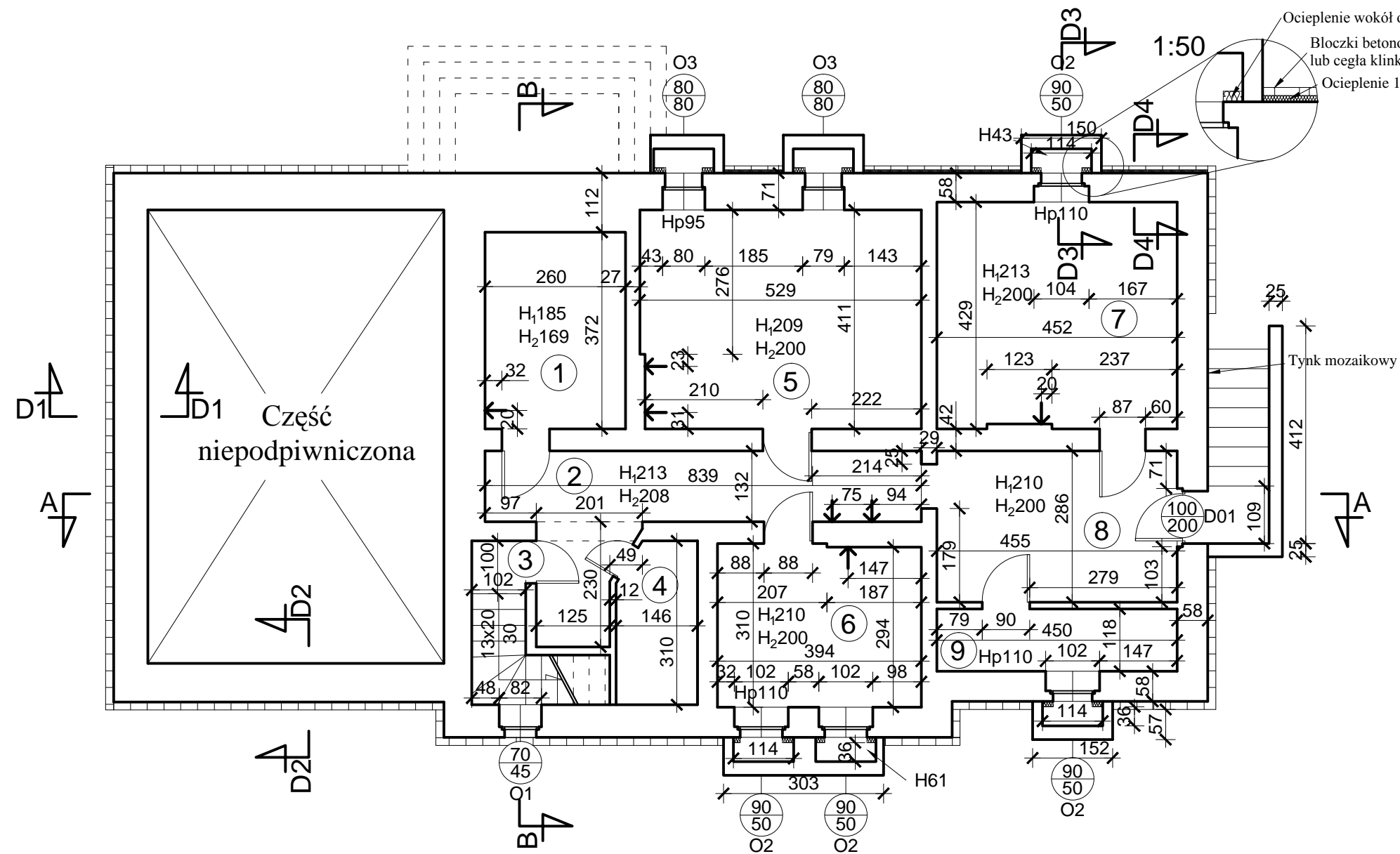


# Rzut piwnicy budynku nr 1



Nr. pom.	Nazwa pom.	Rodzaj podłogi	Pow. [m <sup>2</sup> ]
1	Zrywak	gres	9.67
2	Korytarz	gres	14.17
3	Klatka schodowa	gres	2.55
4	Magazyn	pos. betonowa	4.13
5	Kuchnia	gres	21.60
6	Węzeł cieplny	pos. betonowa	11.91
7	Magazyn	pos. betonowa	19.28
8	Korytarz	gres	13.01
9	Magazyn	pos. betonowa	5.31
Łączna powierzchnia pomieszczeń			101.63
Łączna powierzchnia użytkowa			162.32

ARCHITEKT PRACOWNIA PROJEKTOWA MARIA LANDOWSKA		
TEMAT:	Termomodernizacja Szkoły Podstawowej w Osieku ul. Partyzantów Kociewskich dz. nr 432/2 obr. Osiek 0007	A-1.1
Treść rysunku:	Rzut piwnicy budynku nr 1	1:100
Projektował:	mgr inż. arch. Maria Landowska 6142/GD/94	
	czerwiec 2018r.	PB-W