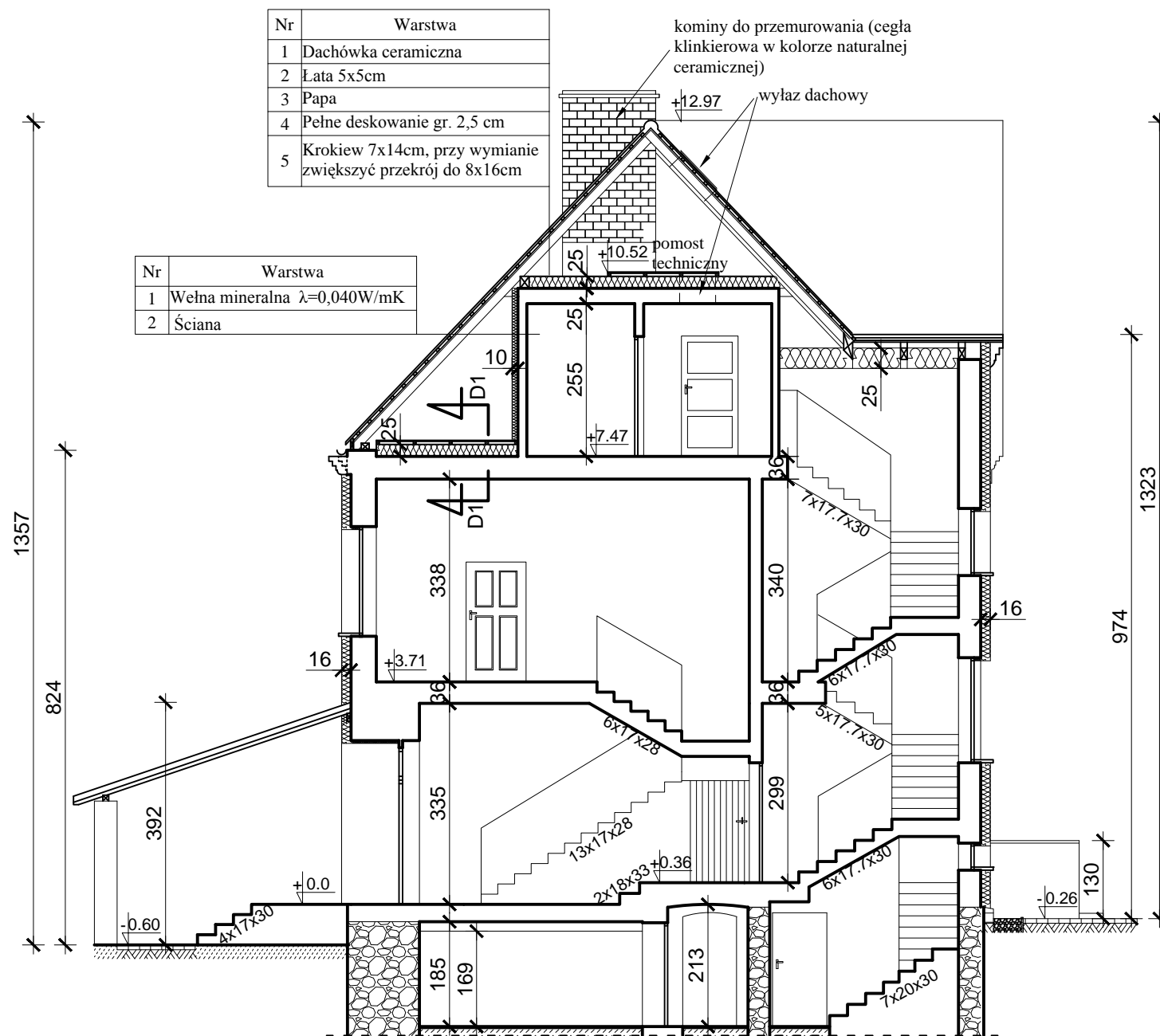


Przekrój B-B budynku nr 1



Nr	Warstwa
1	Dachówka ceramiczna
2	Łata 5x5cm
3	Papa
4	Pełne deskowanie gr. 2,5 cm
5	Krokiew 7x14cm, przy wymianie zwiększyć przekrój do 8x16cm

Nr	Warstwa
1	Wełna mineralna $\lambda=0,040\text{W/mK}$
2	Ściana

kominy do przemurwania (cegła klinkierowa w kolorze naturalnej ceramicznej)

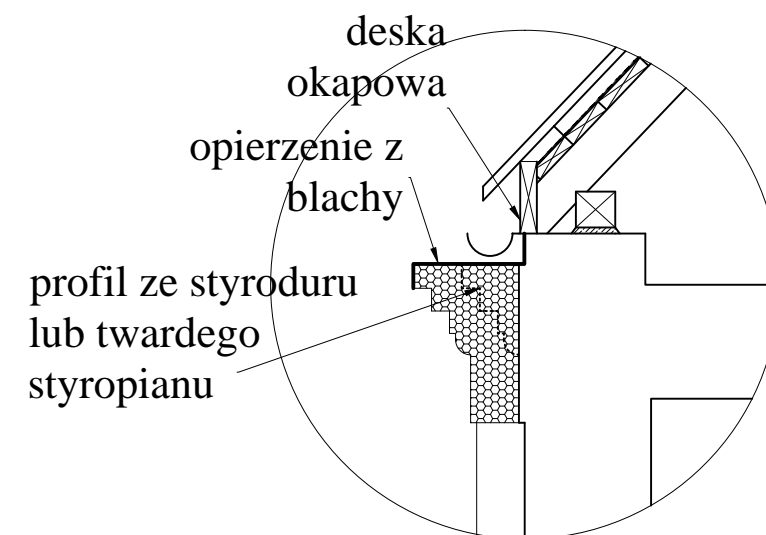
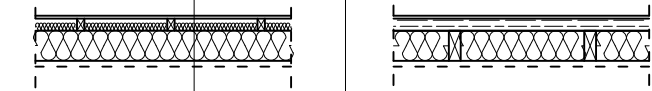
wylaz dachowy

+10.52

pomost techniczny

D1-D1
1:50

Nr	Warstwa
1	Płyty OSB 2,5cm
2	Legary 5x8cm co 60cm
3	Wełna mineralna 5cm
4	Belki drewniane 8x20cm co 90cm
5	Wełna mineralna 20cm $\lambda=0,038\text{W/mK}$
6	Folia PE



detail
1:25

ARCHITEKT PRACOWNIA PROJEKTOWA MARIA LANDOWSKA		
TEMAT:	Termomodernizacja Szkoły Podstawowej w Osieku ul. Partyzantów Kociewskich dz. nr 432/2 obr. Osiek 0007	A-1.8
Treść rysunku:	Przekrój B-B budynku nr 1	1:100
Projektował:	mgr inż.arch. Maria Landowska 6142/GD/94	
	czerwiec 2018r.	PB