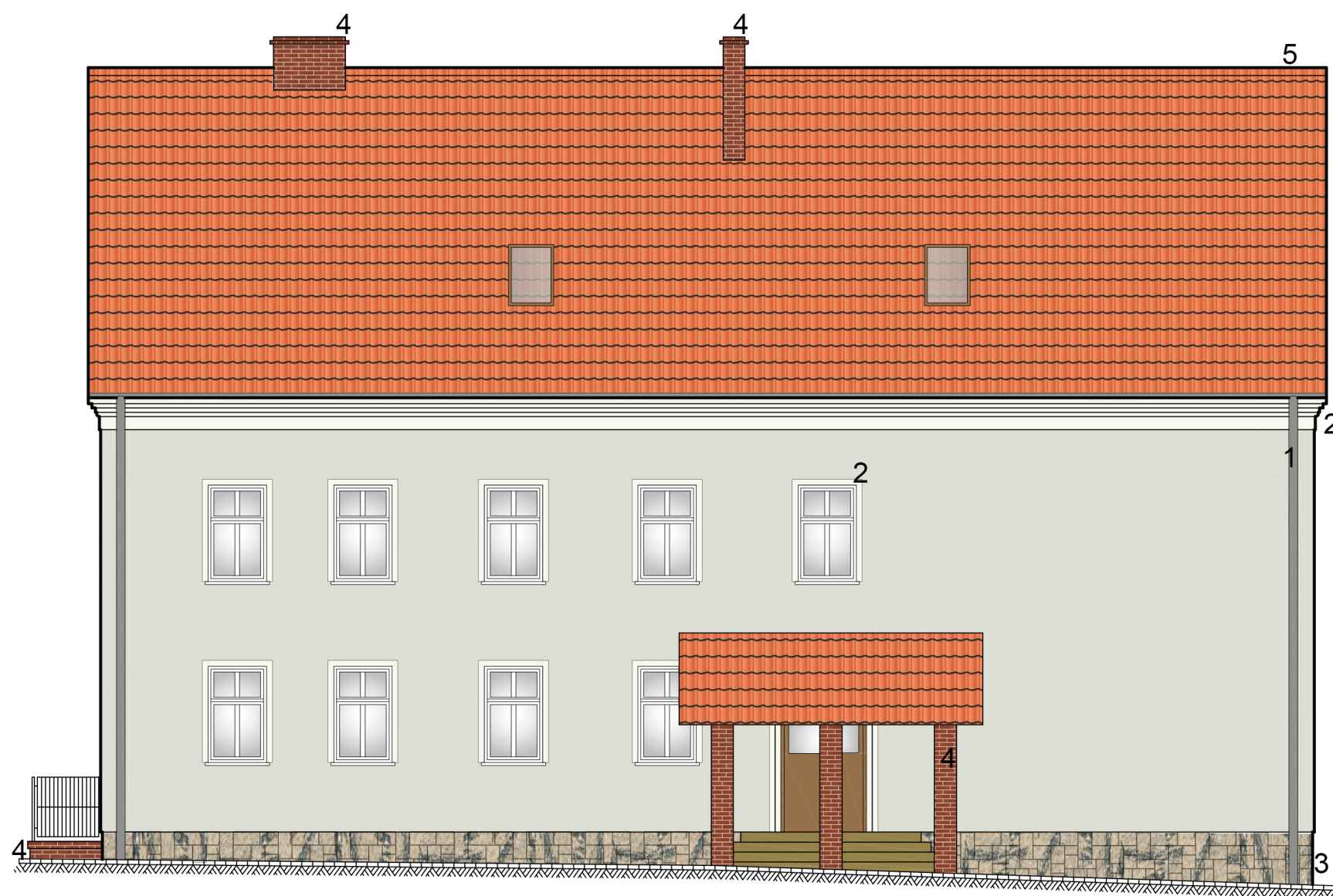


# Elewacja zachodnia budynku nr 1



- 1 tynk cienkowarstwowy  
kolor RAL 9002
- 2 tynk cienkowarstwowy  
kolor RAL 9010
- 3 kamień na ściany osłonowe  
kolor zimowy melanż/ cegła  
klinkierowa  
kolor czerwony (naturalna cegła)
- 4 cegła klinkierowa  
kolor czerwony (naturalna cegła)
- 5 dachówka  
kolor czerwony (naturalna cegła)

ARCHITEKT PRACOWNIA PROJEKTOWA MARIA LANDOWSKA		
TEMAT:	Termomodernizacja Szkoły Podstawowej w Osieku ul. Partyzantów Kociewskich dz. nr 432/2 obr. Osiek 0007	A-1.12
Treść rysunku:	Elewacja zachodnia budynku nr 1	1:100
Projektował:	mgr inż.arch. Maria Landowska 6142/GD/94	
	czerwiec 2018r.	PB