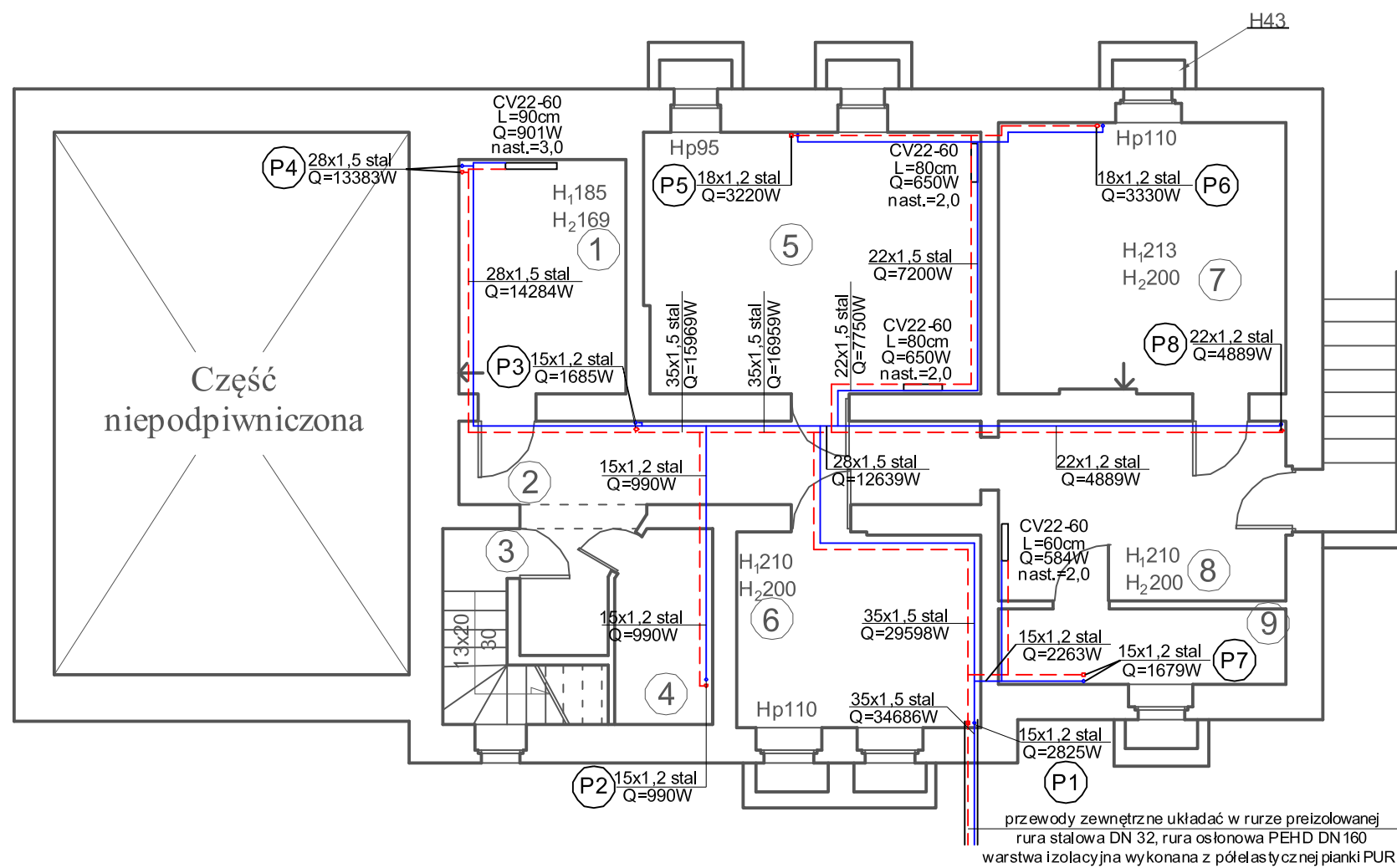


Rzut Piwnicy budynek nr 1 skala 1:100



Zestawienie powierzchni pomieszczeń			
Nr. pom.	Nazwa pom.	Rodzaj podłogi	Pow. [m ²]
1	Zmywak	gres	9.67
2	Korytarz	gres	14.17
3	Klatka schodowa	gres	2.55
4	Magazyn	pos. betonowa	4.13
5	Kuchnia	gres	21.60
6	Wezeł cieplny	pos. betonowa	11.91
7	Magazyn	pos. betonowa	19.28
8	Korytarz	gres	13.01
9	Magazyn	pos. betonowa	5.31
Łączna powierzchnia pomieszczeń			101.63
Łączna powierzchnia użytkowa			59.99

LEGENDA:

- proj. powrót instalacji c.o. rury stalowe zaprasowywane
- - - proj. zasilanie instalacji c.o. rury stalowe zaprasowywane
- pion instalacji c.o. rury stalowe zaprasowywane

CV22-60
L=100cm
Q=955W
nast.=2,0

- oznaczenie grzejnika
- długość grzejnika
- moc całkowita przy t - 75-55°C
- nastawa głowicy termostatycznej
- symbol grzejnika płytowego

PRACOWNIA PROJEKTOWA MARIALANDOWSKA		
TEMAT:	Termomodernizacja Szkoły Podstawowej w Osieku ul. Partyzantów Kociewskich dz.nr432/2 obr.Osiek 0007	C.O-I
Treść rysunku:	Rzut piwnicy budynku nr 1 - instalacja c.o.	1:100
Projektował:	mgr inż. Rafał Gorecki upr.nrPOM/0051/PWOS/10	
Opracował:	mgr inż. Mateusz Fomella	
czerwiec 2018r.		PB-W