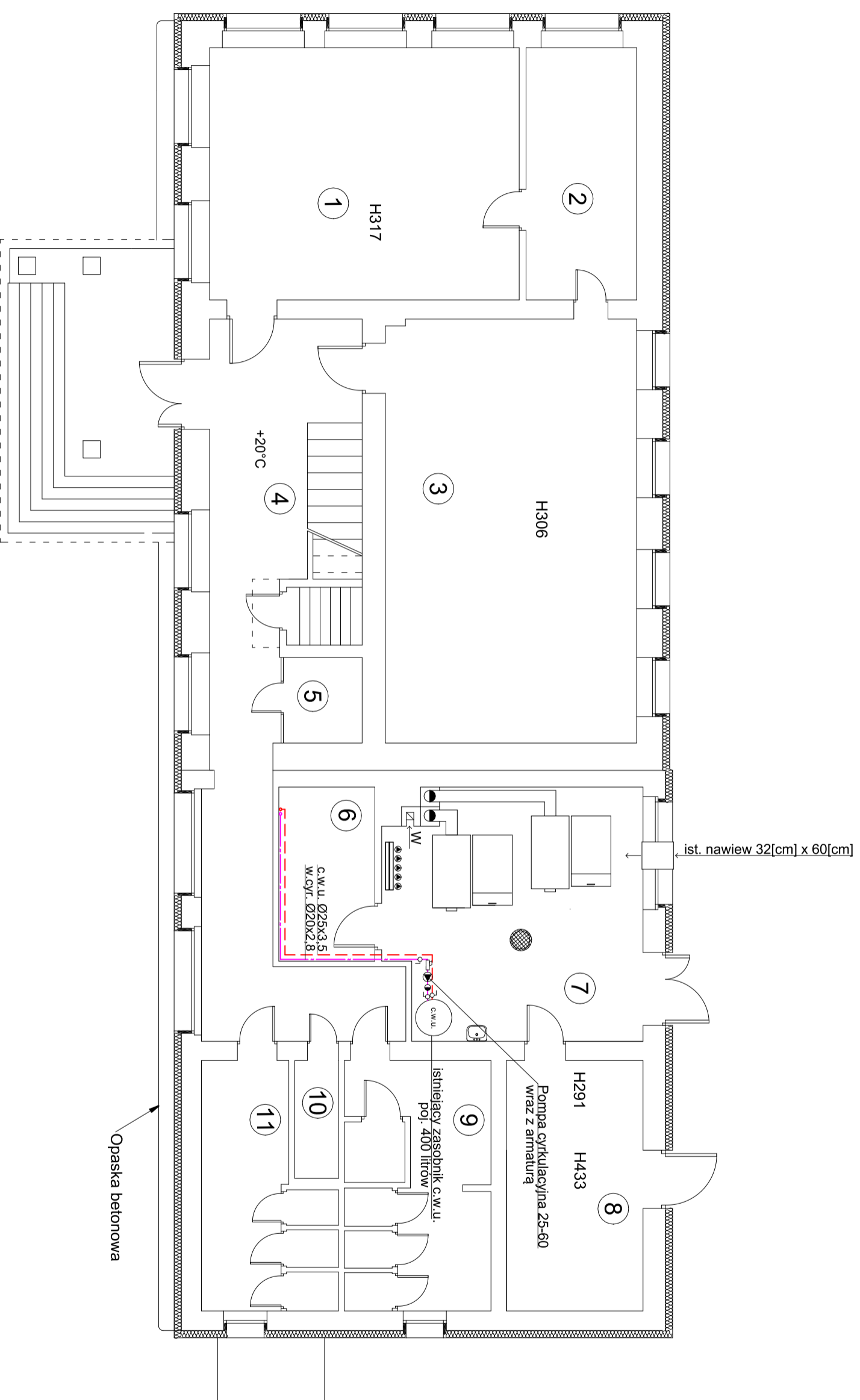


Rzut Parteru budynku nr 2 skala 1:100



Zestawienie powierzchni pomieszczeń

Nr. pom.	Nazwa pom.	Rodzaj podłogi	Pow. [m ²]
1	Sala lekcyjna	wykładzina PCV	37,81
2	Zaplecze	wykładzina PCV	13,43
3	Sala lekcyjna	wykładzina PCV	51,46
4	Korytarz	gres	38,56
5	Magazyn	gres	3,08
6	Pom. techniczne	pos. betonowa	8,02
7	Kotłownia	pos. betonowa	29,77
8	Skład opału	pos. betonowa	16,65
9	WC	gres	14,08
10	WC	gres	2,46
11	WC	gres	12,94
Łączna powierzchnia pomieszczeń			228,36
Łączna powierzchnia użytkowa			135,62

LEGENDA

- proj. ciepła woda użytkowa rury PP zgrzewane
- proj. cyrkulacja rury PP zgrzewane
- oznaczenie pionu ciepłej wody i cyrkulacji



PRACOWNIA PROJEKTOWA MARIA LANDOWSKA

TEMAT: Termomodernizacja Szkoły Podstawowej w Osieku
ul. Partyzantów Kociewskich dz. nr 432/2 obr. Osiek
0007

Treść rysunku: Rzut parteru budynku nr 2 - instalacja wody

Projektował: mgr inż. Rafał Gorecki upr. nr POM/0051/PWOS/10

2018r.

PB