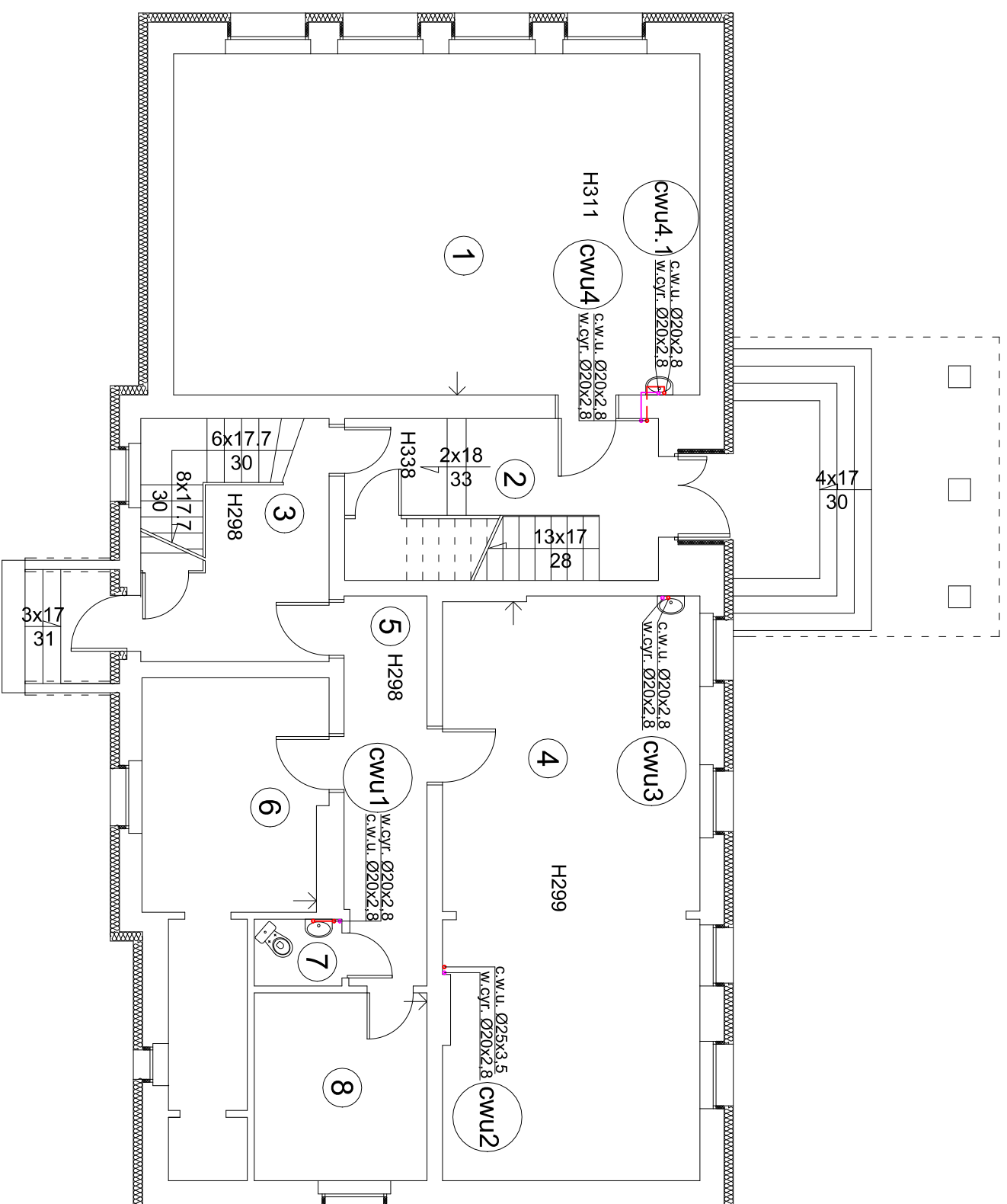


Rzut Parteru budynek nr 1 skala 1:100



Zestawienie powierzchni pomieszczeń		
Nr. pom.	Nazwa pom.	Pow. [m ²]
1	Sala lekcyjna	54,05
2	Korytarz	12,16
3	Klatka schodowa	10,69
4	Sala lekcyjna	45,02
5	Korytarz	9,62
6	Biblioteka	19,18
7	W/C	1,67
8	Pomieszczenie administracyjne	9,93
Łączna powierzchnia pomieszczeń		162,32
Łączna powierzchnia użytkowa		129,85

LEGENDA

- - proj. ciepła woda użytkowa rury PP zgrzewane
- - proj. ciepła woda użytkowa rury PP zgrzewane
- - proj. cyrkulacja rury PP zgrzewane
- CWU.. - oznaczenie pionu ciepłej wody i cyrkulacji

PRACOWNIA PROJEKTOWA MARIA LANDOWSKA

TEMAT: Termomodernizacja Szkoły Podstawowej w Osieku
ul. Partyzantów Kocięskich dz. nr 432/2 obr. Osiek
0007

Treść rysunku: Rzut parteru budynku nr 1 - instalacja wody

Projektował: mgr inż. Rafał Gorecki upr. nr POM/0051/PWOS/10

Skala: 1:100

PW