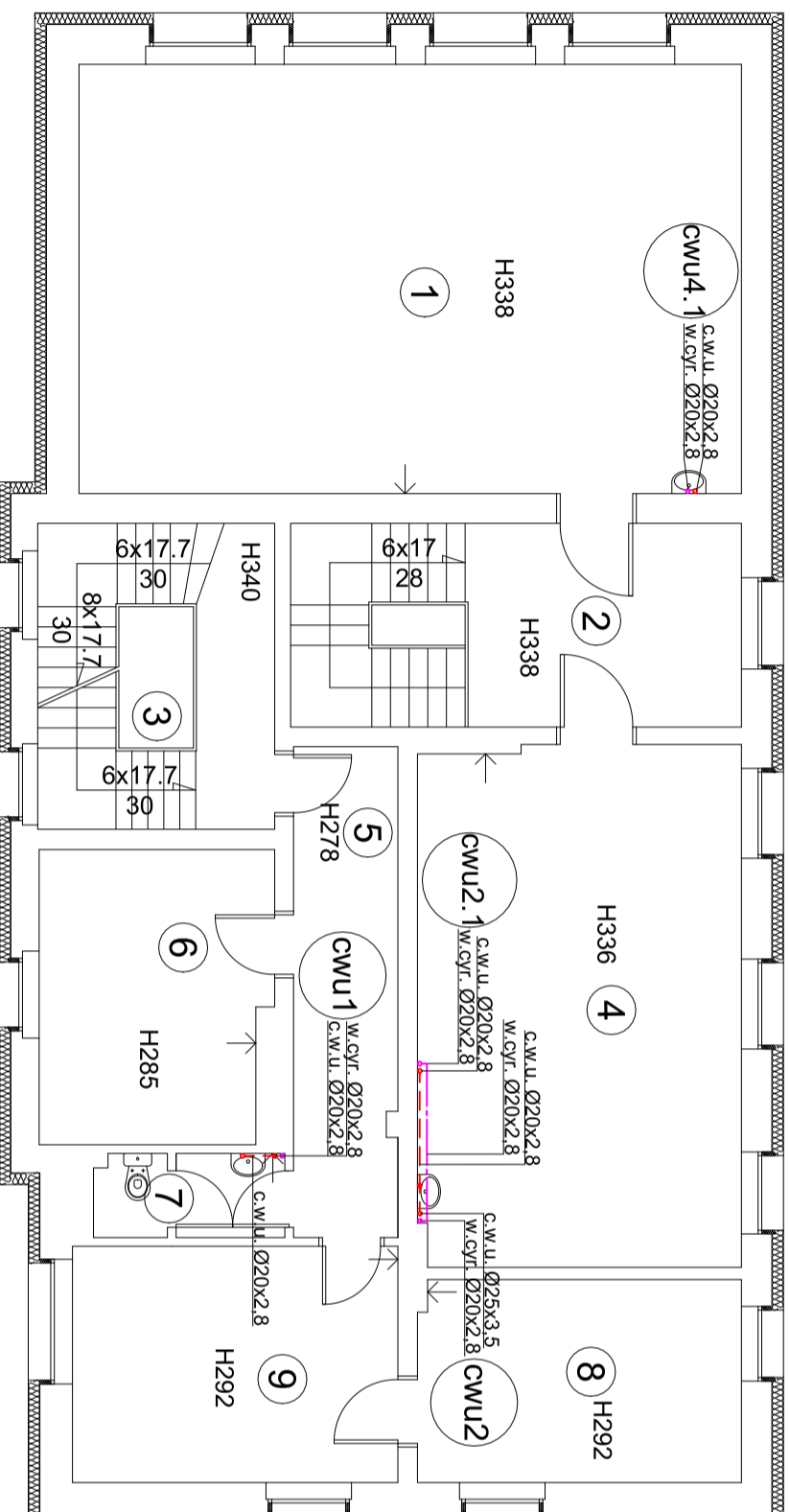


Rzut I Piętra budynek nr 1 skala 1:100

Nr. pom.	Nazwa pom.	Rodzaj podłogi	Pow. [m ²]
1	Sala lekcyjna	wykładzina PCV	54,11
2	Korytarz	gres	13,74
3	Klatka schodowa	gres	9,80
4	Sala lekcyjna	wykładzina PCV	31,94
5	Korytarz	wykładzina PCV	9,54
6	Biblioteka	wykładzina PCV	12,46
7	WC	plytki podłogowe	2,93
8	Pomieszczenie administracyjne	wykładzina PCV	11,97
9	Pomieszczenie administracyjne	wykładzina PCV	14,65
Łączna powierzchnia pomieszczeń			161,14
Łączna powierzchnia użytkowa			128,06



LEGENDA

- - proj. ciepła woda użytkowa rury PP zgrzewane
- - - - proj. ciepła woda użytkowa rury PP zgrzewane
- - - - proj. cyrkulacja rury PP zgrzewane
- ~ - oznaczenie pionu ciepłej wody i cyrkulacji
- CWU.. - oznaczenie pionu ciepłej wody i cyrkulacji

PRACOWNIA PROJEKTOWA MARIA LANDOWSKA

TEMAT: Termomodernizacja Szkoły Podstawowej w Osieku
ul. Partyzantów Kociewskich dz. nr 432/2 obr. Osiek
0007

Treść rysunku: Rzut I piętra budynku nr 1 - instalacja wody

Projektował: mgr inż. Rafał Gorecki upr. nr POM/0051/PWOS/10

Skala: 1:100

PW