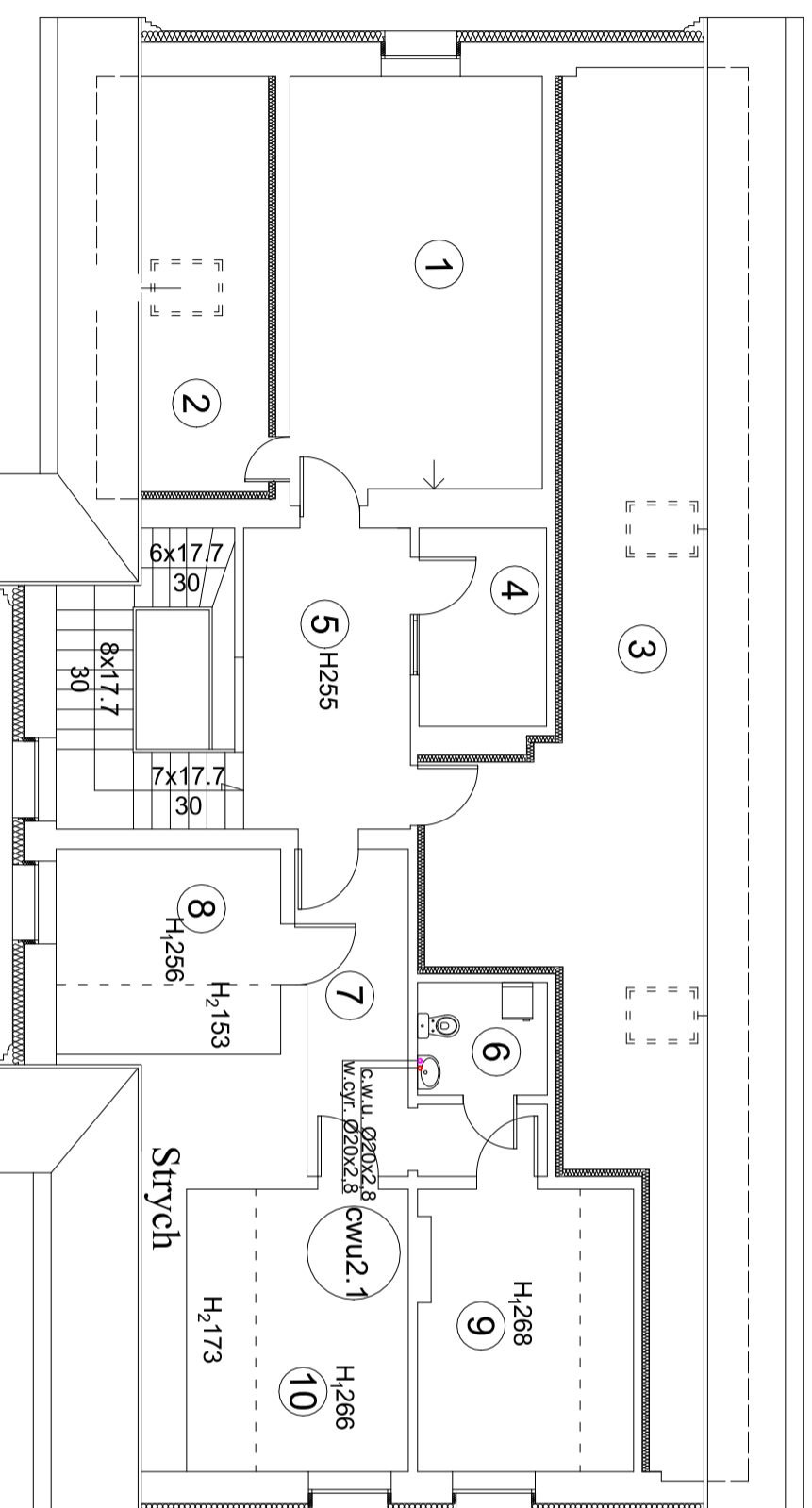


Rzut II Piętra budynek nr 1 skala 1:100

Nr. pom.	Nazwa pom.	Rodzaj podłogi	Pow. [m ²]
1	Pomieszczenie administracyjne	plyty pilśniowe	21,32
2	Strych	posadzka bet.	5,91
3	Strych	posadzka bet.	32,31
4	Archiwum	plyty pilśniowe	4,97
5	Korytarz	plyty pilśniowe	15,23
6	WC	wykładzina PCV	3,00
7	Korytarz	plyty pilśniowe	9,16
8	Pomieszczenie gospodarcze	plyty pilśniowe	8,13
9	Pomieszczenie gospodarcze	plyty pilśniowe	10,88
10	Pomieszczenie gospodarcze	plyty pilśniowe	11,29
Łączna powierzchnia pomieszczeń			122,20
Łączna powierzchnia użytkowa			59,59



LEGENDA

— - proj. ciepła woda użytkowa rury PP zgrzewane

— - proj. cyrkulacja rury PP zgrzewane

○ - oznaczenie pionu ciepłej wody i cyrkulacji



ORIENTEX
PRACOWNIA PROJEKTOWA MARIA LANDOWSKA

TEMAT: Termomodernizacja Szkoły Podstawowej w Osieku
ul. Partyzantów Kociewskich dz. nr 432/2 obr. Osiek
0007

Treść rysunku: Rzut II piętra budynku nr 1 - instalacja wody

Projektował: mgr inż. Rafał Gorecki upr. nr POM/0051/PWOS/10

1:100
PW