

ZAŁĄCZNIK GRAFICZNY
NR
DO UCHWAŁY NR.....
RADY GMINY OSIEK
Z DNIA
ZMIANA MIEJSCOWEGO PLANU
ZAGOSPODAROWANIA
PRZESTRZENNEGO DLA WSI
WYCINKI W GMINIE OSIEK

1:20 000



Granice opracowania

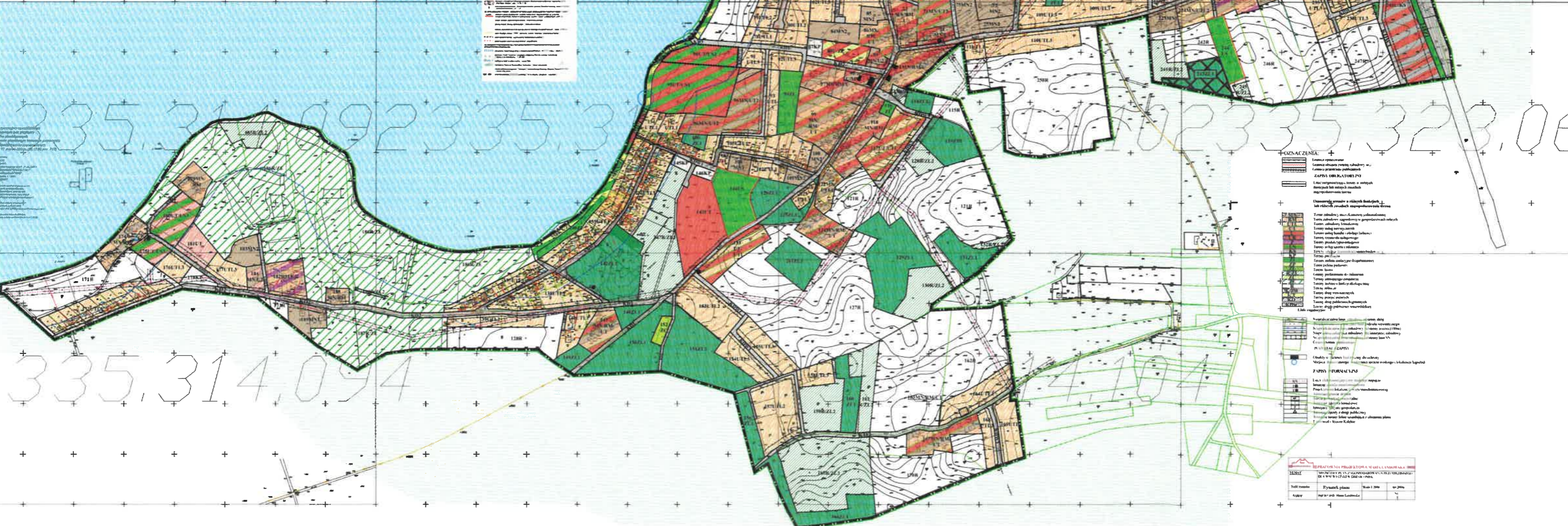
	Obszar osiedli
	Obszar zieleni
	Obszar wód
	Obszar dróg
	Obszar terenów rolniczych
	Obszar terenów leśnych
	Obszar terenów przeznaczonych pod zabudowę rolniczą
	Obszar terenów przeznaczonych pod zabudowę osiedli
	Obszar terenów przeznaczonych pod zabudowę przemysłową i handlową
	Obszar terenów przeznaczonych pod zabudowę użyteczności publicznej
	Obszar terenów przeznaczonych pod zabudowę rekreacyjną i sportową
	Obszar terenów przeznaczonych do innych celów

MIEJSCOWY PLAN ZAGOSPODAROWANIA
PRZESTRZENNEGO
dla wsi Wycinki w gminie Osiek
skala 1:2000
Załącznik graficzny nr 1 do uchwały
z dnia

Załącznik graficzny nr 1 do uchwały
z dnia



Obszar zmiany planu na tle
obowiązującego miejscowego
planu zagospodarowania
przestrzennego dla gminy Osiek



	Obszar osiedli
	Obszar zieleni
	Obszar wód
	Obszar dróg
	Obszar terenów rolniczych
	Obszar terenów leśnych
	Obszar terenów przeznaczonych pod zabudowę rolniczą
	Obszar terenów przeznaczonych pod zabudowę osiedli
	Obszar terenów przeznaczonych pod zabudowę przemysłową i handlową
	Obszar terenów przeznaczonych pod zabudowę użyteczności publicznej
	Obszar terenów przeznaczonych pod zabudowę rekreacyjną i sportową
	Obszar terenów przeznaczonych do innych celów

Miejscowy Plan Zagospodarowania Przestrzennego dla wsi Wycinki w gminie Osiek			
Skala	1:2000	Wzrost	1:2000
Wzrost	1:2000	Wzrost	1:2000
Wzrost	1:2000	Wzrost	1:2000
Wzrost	1:2000	Wzrost	1:2000