

**UCHWAŁA NR XXXVII/245/2022
RADA GMINY OSIEK**

z dnia 21 lipca 2022 r.

w sprawie zaliczenia drogi do kategorii dróg gminnych i ustalenia jej przebiegu - ul. Leśna.

Na podstawie art. 18 ust. 2 pkt 15 ustawy z dnia 8 marca 1990 r. o samorządzie gminnym (t.j. Dz.U. z 2022 r., poz. 559 ze zm.) oraz art. 7 ust. 2 i 3 ustawy z dnia 21 marca 1985 r. o drogach publicznych (t.j. Dz.U. z 2021 r., poz. 1376 ze zm.), po zasięgnięciu opinii Zarządu Powiatu Starogardzkiego, Rada Gminy Osiek uchwała, co następuje:

§ 1.

Zalicza się do kategorii dróg gminnych drogę wewnętrzną, położoną na działkach oznaczonych geodezyjnie numerami: 308 i 315 zapisanych w księdze wieczystej KW nr GD1A/00027064/8 prowadzonej przez V Wydział Ksiąg Wieczystych Sądu Rejonowego w Starogardzie Gdańskim położonych w miejscowości Osiek, obręb ewidencyjny Osiek.

§ 2.

Przebieg drogi ustala się w załączniku nr 1 do niniejszej uchwały.

§ 3.

Wykonanie uchwały powierza się Wójtowi Gminy Osiek.

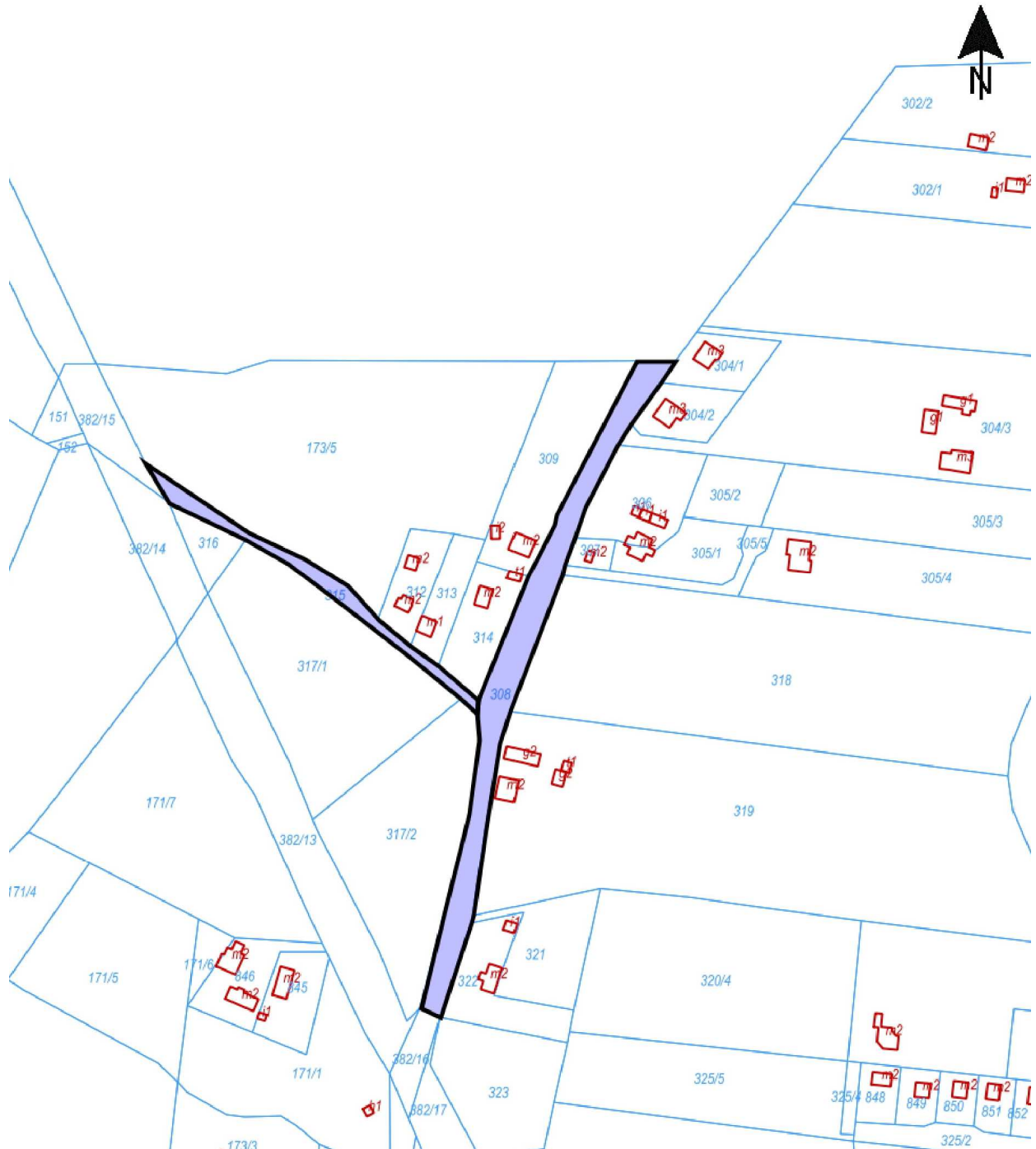
§ 4.


Uchwała wchodzi w życie po upływie 14 dni od dnia ogłoszenia jej w Dzienniku Urzędowym Województwa Pomorskiego.

Przewodniczący Rady Gminy
Osiek

Wojciech Śliwiński

Załącznik nr 1
do Uchwały Nr XXXVII/245/2022 Rady Gminy Osiek z dnia 21.07.2022 r. 2022 r.



 Przebieg drogi gminnej

UZASADNIENIE

Zgodnie z art. 7 ust. 2 ustawy o drogach publicznych, zaliczenie do kategorii dróg gminnych następuje w drodze uchwały rady gminy po zasięgnięciu opinii właściwego zarządu powiatu.

Zarząd Powiatu Starogardzkiego pozytywnie zaopiniował zaliczenie przedmiotowej drogi do kategorii drogi gminnej.

Na podstawie art. 7 ust. 3 ww. ustawy ustalenie przebiegu istniejących dróg gminnych następuje w drodze uchwały rady gminy.